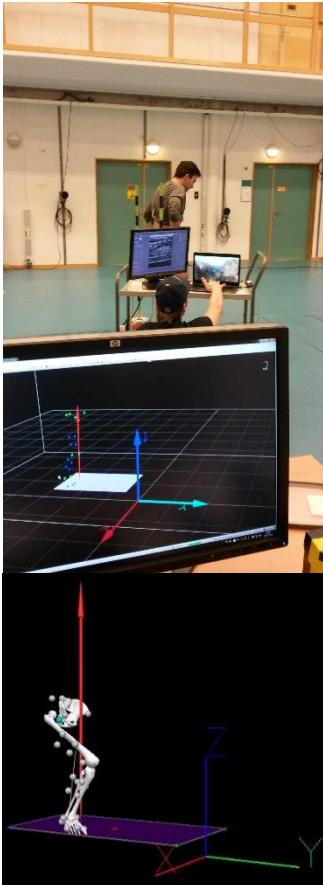




Studie om muskel-sene funksjon



Hovedmålet med denne studien er å undersøke rollene av ulike seneegenskaper på muskel-sene enhetens funksjon. Vi ønsker å undersøke hvilke tilpasninger senen din har.

Hvem kan delta?

- Menn med BMI mellom 18-22 (ca. 70kg eller mindre)
- Ingen styrketrening for leggene
- Mellom 18 og 30 år
Løpe ca. 40km/uke eller mer siden ungdomsalder
- Det er en forutsetning at du kan møte opp for testing på NIH i juni/juli, testene tar 2 - 2,5 timer

Hva blir målt?

Ultralyd og bevegelsanalyse blir kombinert med:

- Styrketest for ankelen
- Repeterte hopp og knebøy-hopp (squat jump)
- Løping på en instrumentert tredemølle

Fordeler?

- **Gratis VO2max test på NIH**
- Innsikt i vitenskapelige undersøkelser
- Lære om muskel-sene funksjonen, hvordan dette samspillet fungerer og om dette samspillet er relatert til idretten din

Ta kontakt med oss!

amelie.werkhausen@nih.no

