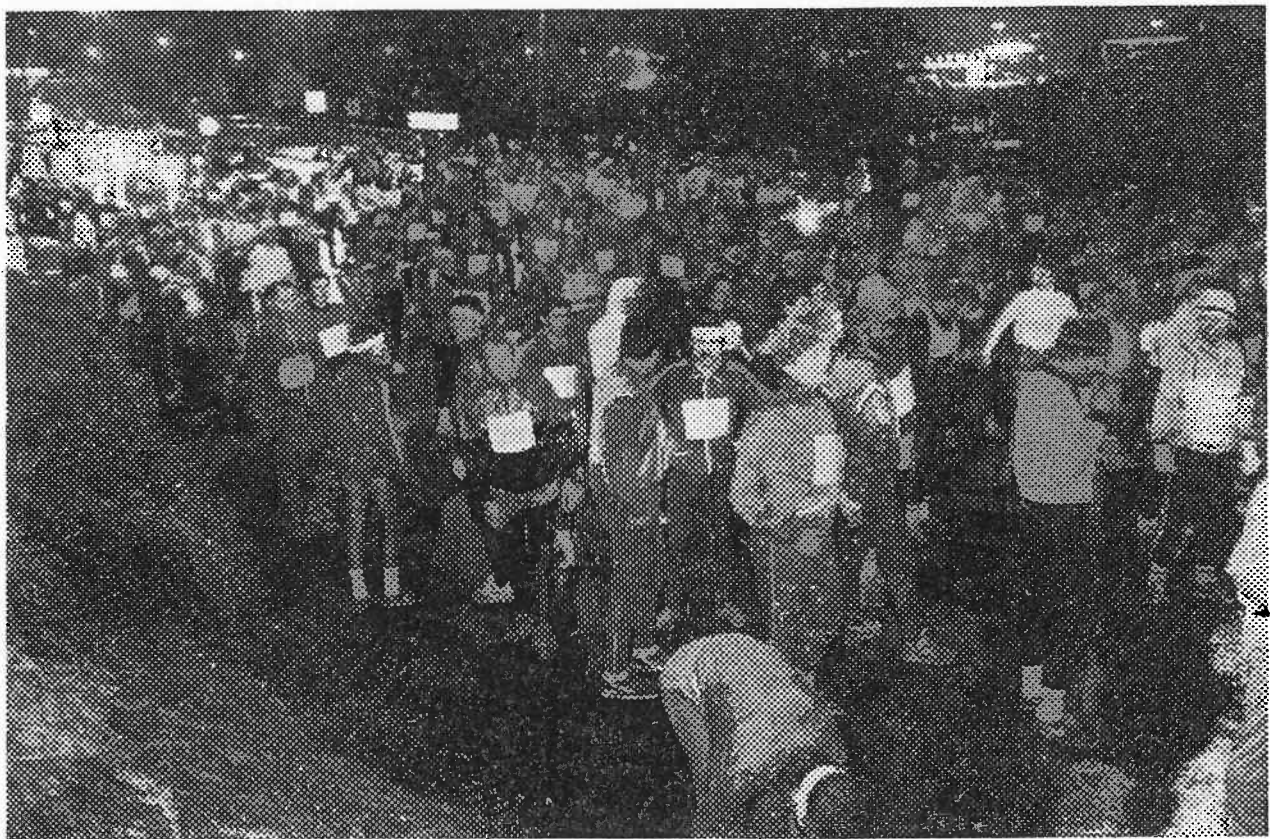




**LØPS-**

# KARUSELLEN



**DELTAGER- OG  
RESULTATLISTE 1988/89**

*Z1118*

**VESTA  HYGEA**

REGIONALIDRETTSLAG

**Når transportene dine  
trenger forsikring**



**TRANSPORTFORSIKRING**

## Kjære Løpskaruselldeltaker

Når du nå holder resultatlisten i hånden er det flere som har grunn til å være fornøyde.

Du som deltaker har grunn til å være fornøyd fordi deltakelsen din i Løpskarusellen betyr at du gjennom vinteren har holdt løpsformen vedlike.

Vi på arrangørsiden er fornøyde fordi Løpskarusellen har vokst seg opp til et stort og populært arrangement. Størrelsen er ikke noe mål i seg selv, men vi tolker den som en indikasjon på at tiltaket er populært og at Løpskarusellen er noe som byens løpere har savnet.

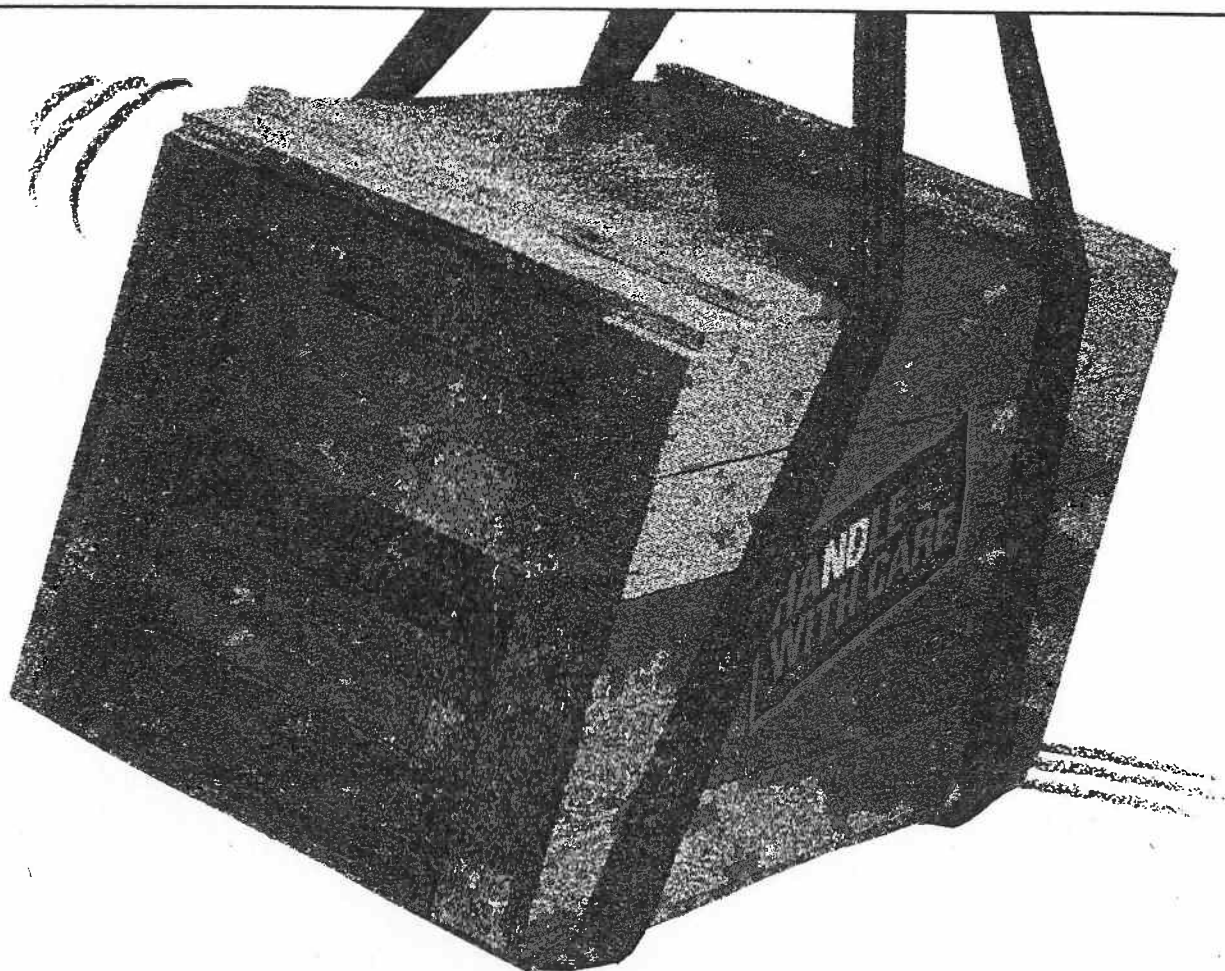
Det som vi er aller mest fornøyde med er imidlertid at Løpskarusellen har klart å trekke nye grupper ut på landeveien. Ikke minst er det hyggelig at den i familien som "alltid" har løpt har klart å trekke med seg mann/barn. For når vi går gjennom deltakerlisten er det påfallende mange familier med både 3, 4 og 5 deltakere.

Når det gjelder Løpskarusellen som arrangement så startet som kjent Vestas Bedriftsidrettslag den for 3 år siden. I fjorårets arrangement trakk vi inn BFG-Fana som med-arrangør, og i årets karusell har vi delt arrangementet mellom oss. BFG-Fana har hatt hånd om det tekniske arrangementet selve løpsdagen, mens Vesta B.I.L. har tatt seg av påmeldinger, startlister, resultatservice osv.

Av forskjellige grunner kommer imidlertid BFG-Fana til å overta hele arrangementet fra og med neste sesong. Vi i Vesta B.I.L. føler at Løpskarusellen nå har funnet sin form og er sikker på at BFG-Fana vil føre arrangementet fint videre.

Vi ønsker derfor BFG-Fana lykke til med de fremtidige arrangementer og ikke minst sommerkarusellen som starter opp i år.

Christian J. Lien



# Det kan koste deg mye å vite for lite om vareforsikring

Springende punkter i all varetransport er risikoens overgang og transportørens begrensede ansvar. Usikkerhet på disse punkter har kostet mange firma dyrkjøpt erfaring.

Men gode råd er ikke dyre. Vesta Hygeas konsept for vareforsikring heter *forsikringsøkonomi*. Det innebærer at våre konsulenter foretar en total risikoanalyse og deretter optimaliserer forsikring, sikring (forebyggende tiltak) og egenrisiko i samråd med kunden.

Totalt kan dette spare deg for store risikokostnader, og gi deg større økonomisk sikkerhet.

Kontakt oss for en samtale. Vi er kjent for gode råd, skreddersydde deknninger, raske oppgjør og fornøyde kunder.

FORSIKRINGSAKTIESELSKAPET  LIVSFORSIKRINGSELSKAPET  
**VESTA HYGEA**

AVDELINGS- OG REGIONSKONTORER: Bergen: Folke Bernadottesv. 50, 5033 Fyllingsdalen, tlf. (05) 17 10 00. Bode: Sandgt. 3, tlf. (081) 24 314. Drammen: Blichsgt. 3, tlf. (03) 83 16 80. Fredrikstad: Storgt. 18, tlf. (032) 16 528. Hamar: Torggt. 83, tlf. (065) 30 300. Kristiansand S.: Ø. Strandgt. 31, tlf. (042) 23 230. Oslo: Lørenfaret 1, Økern, tlf. (02) 63 50 50. Porsgrunn: Jernbanegt. 11, tlf. (035) 54 150. Stavanger: Klubbgt. 9, tlf. (04) 53 20 00. Tromsø: Skippergt. 35/39, tlf. (083) 87 580. Trondheim: O. Tryggvasonsgt. 26, tlf. (075) 21 591. Tønsberg: Nedre Langgt. 26, tlf. (033) 15 045. Ålesund: Keiser Wilhelmsgt. 25, tlf. (071) 25 785.

Forøvrig distriktskontorer over hele landet.

## SOMMERKARUSELLEN

I år vil BFG-Fana starte opp med sommerkarusell. Den vil bli arrangert over samme løst som Løpskarusellen. Det betyr samme sted, samme tidspunkt, samme distanser. Totalt 5 løp. Datoene er satt til:

Mandag 19. juni

Mandag 3. juli

Mandag 17. juli

Mandag 31. juli

Mandag 14. august

Det betyr at du i sommer vil få et løpstilbud hver 14. dag. Påmelding og nærmere informasjon vil komme utover våren.



## Om Deltagelsen

For de som er interessert i tall kan det opplyses at det fra Karusellens spede begynnelse for 3 år siden, har det i årets utgave vært løpt hele 4.997 enkeltløp som fordeler seg således:

Løp 1	661	Deltakere
" 2	662	"
" 3	659	"
" 4	667	"
" 5	674	"
" 6	585	"
" 7	545	"
" 8	544	"

Hvis vi derfor ser hele karusellen under ett har den dermed utviklet seg til Bergens-områdets største mosjonsløpsarrangement. Av årets deltakere er det hele 640 som har løpt 5 eller flere løp og som derved både kvalifiserer seg både til medalje og til å være med i trekningen om gavepremiene.

Som man vil oppdage i løpet av premieutdelingen er de fleste gevinster i år sko. Dette har vi valgt å gjøre av to grunner.

For det første ønsker vi at flest mulig skal motta en gevinst. Dernest ønsker vi at gevinstene skal ha et visst sportslig preg. Selv om reiser til New-York Maraton ol. er ok, kan det virke som en straff å vinne et maraton. I tillegg vil det da bare bli snakk om et ensifret antall gevinster.

Vi vil samtidig benytte anledningen til å fremheve de løperne som har vært med i samtlige 8 løp i alle tre karusellene. Disse er:

- Liv A. Losnegaard
- Svein Myking
- Ingrid Storedale
- Randi Wie

Som man ser er det kvinnene som er mest utholdende. Disse 4 vil få en egen premie gitt av vårt kjære forsikringsselskap:

**VESTA**  **HYGEA**

## Oversikt over mosjonsløp i Bergen/Hordaland og Sogn og Fjordane

Dato	Navn	Lengde	Sted	Dato	Navn	Lengde	Sted
25.04.	Ytrebygda Rundt	8 km	Ytrebygda sk.	22.07.	Juli-trimmen	5 km	Voss
29.04.	Bergens-løpet	5-10 km	Festplassen	29.07.	Ørmar-løpet		Skulestadmo
29.04.	Senterløpet		Knarvik senter	31.07.	Sommerkarusellen 4	5-10 km	Rådal
01.05.	Storavatnet Rundt	6 km	Bremnes ungdoms.k	05.08.	Ole Bull-løpet	5-8 km	Furubakken
01.05.	Esefjorden rundt	8,5 km	Balestrand	12.08.	Mensen Ernst løp	10,5-21 km	
04.05.	Småvannet Rundt	7 km	Alvøen skole	13.08.	NIL-dilten	5-10 km	
09.05.	Fjellveiløpet	3-9 km	Skansenmyren	13.08.	Nuken over	18 km	Hafslo
13.05.	Radøy-løpet	8 km	Hordabø	14.08.	Sommerkarusellen 5	5-10 km	Rådal
13.05.	Lustraløpet	9,5 km	Luster	15.08.	Laksevåg-løpet	3-9 km	Nygårdsmyrren
20.05.	Riseløpet	5-9 km	Sveigen	16.08.	Gudvangen Rundt	7 km	Skjerring skole
21.05.	City Nord-løpet	3-6,5 km	City Nord	20.08.	Mollandsmarki rundt	11 km	Hafslo
23.05.	Reit vest	4,2-10-42 km	Florø	20.08.	Haustløpet	6-10 km	Førde
26.05.	1/10 maraton	4 km	Nygårdsparken	21.08.	Telesport-løpet	5 km	Kristianborg
27.05.	Gretes Festspill-løp	4 km	Nygårdsparken	24.08.	Loddefjord-løpet	5-11,5 km	Alvøen skole
27.05.	Blømningsmilo	10 km	Kinsarvik	26.08.	Samnangerløpet	21 km	Roivsvåg
27.05.	Frekhaug-løpet	7 km	Fossemyra	26.08.	Vikjamil	10 km	Vik Stadion
28.05.	Lindåsmyren	9 km	Lindås senter	26.08.	Olden rundt	10 km	Olden
28.05.	Skilbreivatnet rundt	5-10 km		27.08.	Sentrumsmila	10 km	Torgalmenning
29.05.	Gateløp — Odda	3 km	Odda	27.08.	Rundt Nor	13,6 km	Eid Idrettshus
31.05.	Askøy-løpet	3-10 km	Ravnanger	27.08.	Bastås-løpet	10 km	Mækkjebekksaga
31.05.	Bygdi rundt	7 km	Vik	03.09.	Stord-løpet	12 km	Leirvik
03.06.	Madam Felle Løpet	5 km	NHH	03.09.	Knarvik-mila	10 km	Knarvik
03.06.	Bemo-løpet	10 km	Palmafossen	03.09.	Over Brekka	7,6 km	Harpefossen
04.06.	Ryssdalen rundt	6-12,7 km		04.09.	Kyrreløpet	5-10 km	Åsane Stadion
06.06.	Bjarg-løpet	8 km	Stend	09.09.	Mjøsdalsdølten	5 km	Mjøsdalen skole
08.06.	Landås-løpet	7 km	Landåshallen	09.09.	Vossa-mila	10 km	Voss
10.06.	Norheimsund-trimmen	7,2 km	Norheimsund	10.09.	<b>FANA-MILEN</b>	5-10 km	Fana Stadion
11.06.	Tveitafjellet Over	9 km	Hosanger	10.09.	Baldersheimløpet	6 km	Baldersheim
12.06.	Arna-løpet	3-9 km	Espeland	10.09.	Bemo-milo	10 km	Bremnes ungdoms.k
16.06.	Dala-trimmen	7 km	Dale	10.09.	Hornindalsmila	10 km	Hornindal
17.06.	Osterfjord-løpet	6,5 km	Ostereidet	12.09.	Hovding-løpet	5 km	Leikvang
17.06.	Vettisløpet	9 km		17.09.	Austevoll-løpet	7,3 km	Vinnes
17.06.	Bergen-Maraton	42 km	Fana Stadion	24.09.	Vereide rundt	7 km	Vereide
18.06.	Utvandrarløpet	9 km	Vik	24.09.	Øygardsløpet	3,5-10 km	Rong
18.06.	Sogndalsmilo	9 km	Sogndal	24.09.	Øystese-trimmen	7,5 km	Øystese
19.06.	Sommerkarusellen 1	5-10 km	Rådal	24.09.	Lyderhorn-løpet	7 km	Lyderhorn skole
24.06.	Færdemila	10 km	Førde	24.09.	Eikefjordløpet	7 km	Eikefjord
25.06.	Mosjonsløp	7,5 km		30.09.	Os-løpet	6 km	O søyri
26.06.	Norna-løpet	6-12 km	Marikollen skole	01.10.	Sveio-løpet	10 km	Sveio
01.07.	Strynemila	11,5 km	Stryn	07.10.	Lonevåg-mila	10 km	Lonevåg
02.07.	Vestkappløpet	10 km	Flatraket	08.10.	Starkad-løpet	4-9 km	Kleppesø
03.07.	Sommerkarusellen 2	5-10 km	Rådal	08.10.	Eikangerløpet		Ostereidet
08.07.	Jølster maraton	10-21-42 km	Jølster	08.10.	Kinsarvik Rundt		Kinsarvik
16.07.	Mosjonsløp	6-10 km	Helle skule	14.10.	<b>FANA-LØPET</b>	21 km	Fana Stadion
17.07.	Sommerkarusellen 3	5-10 km	Rådal	14.10.	Odda-mila	10 km	Odda
				15.10.	Riksveg 13-løpet	15 km	Hålandsdal
				28.10.	Stoltzekleiven opp		Mulen
				29.10.	Tysnes-milo	11 km	Våge
				30.10.	Hardhausen	26 km	Skånevik
				05.11.	Kvamsåsen Rundt	11 km	Vikebygd

LØP								
	1	2	3	4	5	6	7	8
NAVN	-----							
ÅRØEN ASBJØRN	.	.	.	.	.	17.15	.	16.38
ÅSHEIM KJELL	38.51	40.42	.	38.41	38.41	.	39.08	38.37
ÅSNES ODDVAR	22.04	22.10	21.35	21.15	.	22.16	25.30	.
ÅSTVEIT NILS P.	.	.	.	22.16	21.31	.	21.41	.
ØDEGAARD THOMAS	.	.	.	.	.	.	.	19.21
ØEN STEINAR	.	44.27	43.16	42.25	42.00	44.46	42.24	41.52
ØKLAND GUNVALD	23.17	22.47	21.53	22.07	.	24.05	23.19	23.05
ØKLAND RUNE	45.37	46.59	21.22	21.47	21.58	22.02	.	.
ØKSNES MARIANNE	.	28.45	26.32	26.36	.	27.12	26.57	.
ØVREBØ HENRIK	.	44.50	45.08	45.04	.	23.16	21.19	20.03
ØVREBØ VIDAR	.	.	.	17.07	17.06	.	.	.
AADNEVIK ANNE	.	.	.	20.50	.	.	.	.
AADNEVIK AUDUN	20.00	.	19.18	19.15	18.56	.	19.47	19.02
AANDAHL OLE	.	.	.	.	.	.	17.13	.
AANES SVEIN AAGE	.	44.15	19.22	.	.	28.35	48.16	21.12
AARBAKKE ANVED KR.	20.37	20.52	.	.	.	.	.	.
AARBAKKE KNUT	19.08	18.18	.	.	.	.	.	.
AARLI NINA	.	.	26.48	.	.	.	.	.
AARNES JAN M.	.	.	23.19	.	24.33	24.04	24.52	.
AASBØ GEIRMUND	.	.	.	.	20.50	.	.	.
AASE KNUT	22.06	.	20.44	.	21.20	.	.	.
AASEBØ MAGNAR	.	19.46	18.31	.	18.47	19.23	19.15	.
AASEN ARNE M.	.	.	.	25.55	24.57	26.21	24.57	.
AASEN BIRTE M.	.	.	.	25.55	25.04	.	24.39	.
AASEN GRETE M.	.	.	.	26.02	25.06	26.32	26.01	.
AASEN HARALD	.	.	.	21.56	44.57	22.21	46.58	.
AASHEIM ATLE	21.31	20.54	20.29	.	21.44	.	21.20	.
AASHEIM IVAR (SAKSARLIA)	.	.	.	38.37	39.17	39.48	.	38.43
AASHEIM IVAR, HYDRO	.	.	40.13	.	.	.	.	.
AASPRANG OLE GUNNAR	.	.	.	.	.	.	18.14	.
ABEDISSSEN HARALD	.	17.53	17.20	17.47	17.40	17.53	.	17.49
AGA STIG	.	25.45	.	25.01	26.55	26.46	25.36	.
AGDESTAIN ARNE	21.40	22.54	22.09	20.56	.	22.26	21.31	.
AKSLAND ALF	.	.	.	40.50	40.45	.	40.36	.
ALFSEN PETER A.	40.43	.	41.39	.	.	.	.	.
ALLERS JAN	21.30	22.39	.	.	.	.	22.26	21.44
ALMELAND ATLE	.	.	43.58	.	.	.	.	.
ALNES MARGRETHE	.	.	24.20	.	23.58	24.09	.	24.20
ALVSAKER FRODE	.	20.02	.	18.22	17.37	.	41.05	17.24
AMUNDSEN MORTEN	21.39	23.36	23.14	23.12	22.22	22.26	23.06	23.30
AMUNDSEN TOR	23.58	22.58	23.32	22.42	22.41	23.51	23.04	22.28
ANDERSEN ÅGE	.	37.58	36.12	.	36.13	17.40	17.49	16.27
ANDERSEN ØYVIND K.	.	59.55	.	24.11	.	25.10	23.31	23.05
ANDERSEN ARNT O.	.	21.50	20.46	20.45	20.31	.	21.33	.
ANDERSEN ARVE	.	20.56	.	20.25	20.23	.	20.02	19.15
ANDERSEN DAN	23.29	24.09	24.17	23.22	.	23.31	23.01	21.34
ANDERSEN HARALD	.	27.47	.	.	.	.	.	.
ANDERSEN JAN B.	.	.	27.07	27.04	.	27.01	.	.
ANDERSEN JANNICKE	.	.	.	29.26	.	.	.	.
ANDERSEN JONNY	20.46	20.44	20.06	20.25	18.55	.	19.45	18.53
ANDERSEN KJELL	20.10	44.07	44.13	41.54	42.06	42.39	41.04	19.26
ANDERSEN KJELL L.	.	59.56	.	24.16	.	25.11	23.38	23.08
ANDERSEN RUTH	.	.	.	30.13	.	.	.	.
ANDERSEN STEIN R.	34.19	34.27	.	34.56	34.01	33.59	35.00	33.55
ANDERSSEN KNUT	43.40	44.00	42.23	43.50	43.43	45.48	.	41.36
ANDREASSEN HERLAUG	32.54	33.06	32.04	.	31.48	.	32.01	30.27
ANDREASSEN KNUT H.	.	22.24	.	.	.	.	.	.
ANDREASSEN ODD	27.16	26.43	26.05	.	27.28	.	27.47	25.56
ANTONSEN ARIL	23.42	23.11	.	22.25	20.33	21.47	.	.
ARENSEN ØIVIND	20.52	20.11	19.60	19.00	19.14	19.27	19.23	18.39
ARNE GEIR H.	25.38	27.23	23.22	.	24.43	.	.	24.16
ARNEVIG STEIN	22.48	22.36	21.38	21.41	21.13	21.09	22.00	21.09
ASBJØRNSEN TOM	18.44	.	.	.	.	.	.	.
ASK HELGE	26.16	.	24.49	24.41	25.51	25.16	23.52	23.52
ASKELAND LEIF T.	41.29	45.30	44.22	.	37.31	29.09	.	19.02
ASKVIK ERIK	23.48	.	22.54	.	.	23.28	22.08	21.30
ASLAKSEN ASLAK	22.54	21.27	.	21.19	20.49	21.01	.	20.55
AUGESTAD ÅKE	.	.	20.04	19.45	.	21.08	19.47	19.34
AUSTGULEN EINAR	32.06	25.00	23.55	23.26	23.12	.	23.13	22.49
AUSTRHEIM ARNE	.	41.11	.	.	.	.	.	.
AUSTRHEIM SIGMIND	21.54	23.11	21.41	.	21.19	21.51	22.06	21.22
AUSTRHEIM TERJE	.	.	16.57	16.09	16.50	16.53	.	.
AXELSEN BJØRN	.	.	.	.	28.21	31.16	27.32	23.40
AXELSEN CATO	18.58	19.02	19.00	18.38	18.22	19.07	18.59	17.52
AXELSEN CHRISTINE	.	.	.	.	27.20	28.52	.	30.11
AXELSEN ERIK	.	.	.	.	28.15	28.26	27.20	28.18
AXELSEN KATE	.	.	.	.	.	31.16	.	30.11
BÅRDSSEN KARL M.	45.32	45.57	20.02	20.33	19.27	19.41	20.05	18.28
BÅTNES SVEIN O.	.	.	.	.	.	18.15	18.15	.
BØE KENNETH	18.52	20.04	18.54	18.58	18.52	19.15	18.58	18.18
BØRKJE KNUT OVE	.	25.05	24.19	24.31	25.05	24.32	23.28	.
BAE GUNNAR	.	.	.	44.24	.	.	.	.
BAKKE ERLING	41.49	41.54	42.27	.	42.01	20.25	43.55	42.05
BAKKE YNGVE	.	47.10	19.31	.	18.55	19.48	19.39	18.08
BAKKEN ROGER	.	21.37	20.40	22.42	21.43	.	.	22.02
BAKKEVIK BJØRN	.	.	.	.	.	23.04	21.39	.
BALDERSHEIM RUNE	23.19	23.00	.	.	.	.	.	.
BANG CHRISTEN	51.24	51.30	.	.	52.26	53.00	.	48.14
BARTH TOM	46.25	46.55	47.33	45.27	47.01	47.30	48.04	43.30



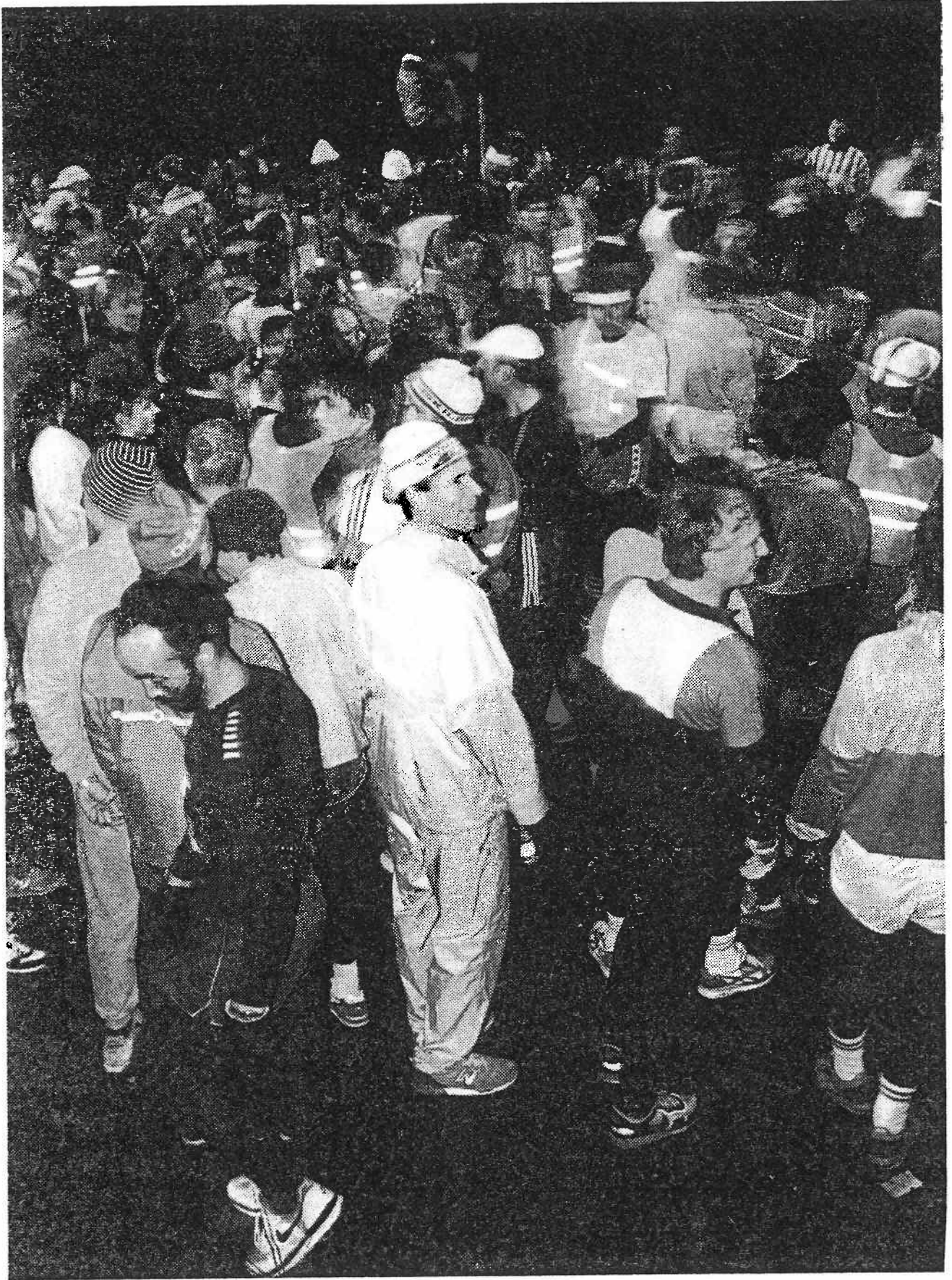
## LØP

NAVN	1	2	3	4	5	6	7	8
BEKKEN ELI						22.27		
BERG RUNE	46.43	47.23				22.58		
BERGE BRYNJULF			22.43					
BERGE ERIK					20.56			
BERGE KJELL S.	20.41			20.40				
BERGE PETER					23.14	23.56		
BERGEN OTTO	43.11	43.07	42.22	42.27				
BERGSETH ATLE	38.13	18.05	17.30	17.57	17.52			
BERGSVÅG ODD A.	25.05	29.37			21.29		20.26	21.30
BERGSVÅG TROND	22.08	19.44		21.40	21.53			
BERGVIK TERJE	23.06		20.27	20.11	21.13	20.52		
BERLE HANS PETER	21.34	23.26		22.43	21.34		22.44	21.50
BERNTSEN ODDVAR						38.06		
BERSTAD AUDUN						17.16	16.44	34.59
BERTELSEN ØYVIND	26.23				27.16	29.35		
BERTELSEN ANDREAS	26.12		25.42		27.26	26.41	25.38	
BERTELSEN JOHN E.	23.38	25.03	23.18	22.44	22.47	23.14	23.15	22.21
BERTELSEN KJELL	23.43	24.36	22.57	22.25	22.42	49.51	22.46	23.05
BERTHELSEN TORE		23.20		21.24	21.40			22.42
BILDØY ROALD		22.21	21.09	21.09	20.40			20.12
BIRKELAND ARILD		16.50		34.43		16.28	16.29	
BIRKELAND BRITT E.		19.35	21.06					
BIRKELAND SONJA		25.10	24.13		23.02			
BISCHOF KURT		39.29	37.11	38.51	39.26	39.21		
BJØRGEN KNUT		28.35	30.06	29.46	29.47			28.24
BJØRGEN OLAV	20.16	20.06	30.06	45.34	20.10	44.04	19.49	46.02
BJØRKE SISSEL		23.30	47.50		22.58			
BJØRKHAUG ASTRID E.			24.24	23.45			24.04	
BJØRNEN ALF	18.56	18.49	18.43	18.25	18.16	18.39		18.03
BJØRNESTAD KARL P.				41.29		42.15		40.31
BJØRNSTAD SCOTT		21.20						
BJELLAND SIRI	17.43	17.58		17.39	17.23			18.13
BJERGENSE NORVALD	23.54	24.29		23.03				21.52
BJERK TROND						21.29	20.43	19.06
BJERTNÆS KÅRE		23.09	42.00	41.30	42.06	42.52	43.25	
BJERVAMOEN ARVID	23.22	23.50	23.03	22.41	21.52			
BJORDAL LEIF				23.14				
BJORDAL TORE O.	42.51		19.19	19.01	18.38	19.05		18.35
BLAKSTAD HERBORG	22.51	24.32	23.26	22.57	22.43	23.38		
BLEIKLI AMUND			19.43		19.24		19.52	18.53
BLOM DAG		25.42	25.28		21.55			
BLOM LEIF			17.27					
BLYTT PER M.	26.08		25.25	25.35	24.49	25.01		
BONAFEDE RENATO	20.34			20.23	20.28	21.13		19.55
BORGEN HÅKON			16.05					
BORGERSEN VIDAR	17.43						17.42	16.50
BORLAUG NILS G.		20.51	20.22	21.07	19.58	21.13	20.44	15.36
BOTNEVIK JARLE	19.22	20.26	24.28	20.18	19.42	20.28		19.22
BRAATEN ANDERS							22.57	
BRAKSTAD NORVALD	26.25	26.12		25.41	24.35	26.41	24.35	23.46
BREIVIK DAG					18.20			
BREIVIK JANNE R.					24.18			
BRENDAL JAN E.			17.02					
BREVIK BÅRD	31.20				33.13	34.15	33.19	
BREVIK OLAV	21.36	23.44	21.45	21.06	20.49		22.41	
BRU TOR	22.38	22.15	21.05	24.08	24.27			
BRUDVIK EIRIK			23.17					
BRUFLOT AUDUN			16.20					
BRUNBORG BJØRN ÅGE	23.11	23.40						
BRURÅS FRODE			21.12					
BRUUN FINN	22.34	23.17	22.23	21.56	21.11	22.11	22.09	22.12
BRUUN STIG	22.18	24.52	24.01		22.25	22.04	21.51	21.20
BRUVIK MARIANNE	25.23		24.29	25.18			25.39	25.43
BRUVIK TRYGVE	44.42	43.06	42.15	43.16	43.41	42.46	43.15	
CARLSEN AIMAR	23.34							
CASTILLO PATRICIO							24.47	
CHRISTENSEN ADA			24.32	24.59		25.17		
CHRISTENSEN ARNE	42.56	42.43	20.15	44.26		43.22		41.25
CHRISTIANSEN JAN E.	16.15		16.28	16.00	15.59	16.43	16.34	
CLAUSEN ERLING L.	20.22	20.57	20.19		19.47	20.47		
COYLE DAVID	23.40							
DØSEN HARALD		37.36		37.45	37.23	38.29	37.58	
DØSKELAND ODD A.		18.36	18.48	19.08	18.42		19.17	
DAHLBERG BERIT		22.28						
DAHLBERG PER I.	25.28	25.20		24.12		25.31		23.25
DAHLE AUDUN (NATLAND)	22.45	23.25	24.33	22.46				22.06
DAHLE GRACE	32.34	34.29		30.12		32.07		
DAHLE HELGE	19.11	19.50	18.08	17.33	17.41	18.28	17.36	17.22
DAHLE KNUT					19.59		19.09	18.54
DAHLE KRISTINE		34.44						
DAHLE TERJE	24.58	24.47	23.25	22.46	21.53	22.55	21.47	
DALE BODIL	26.22		26.10	25.40			26.02	25.16
DALE FREDRIK			26.15	26.39		26.27	24.49	24.16
DALE IVAR		52.17	47.45	46.09		49.34	47.00	22.51
DALE PER ARNE	24.55	26.06	23.42	23.33		25.59	24.24	23.37
DALEN ANITA	24.47	25.22	23.27	22.48			23.28	22.44
DALEN JOHN		19.26			20.10		20.19	18.56
DALEN KJELL	24.50	25.25	20.42	20.29	20.31		19.56	19.05
DALLAND ERNA	38.56	35.26	35.58				46.14	42.13
DALLAND KJELL			46.05	22.12	21.20	21.04	21.13	20.27

LØP	LØP							
	1	2	3	4	5	6	7	8
NAVN								
DANIELSEN PER ARNE	25.55	25.16	29.44	.	.	.	.	.
DIDRIKSEN GISLE	.	21.11	.	21.26	20.28	21.00	20.42	.
DJUVE PER	44.50	44.06	.	20.13	19.45	20.53	20.25	42.46
DOUGLAS ATLE	16.34	16.41	16.32	16.17	.	16.21	16.14	15.31
DRÆGNI HANS	.	24.55	23.56	.	23.33	23.06	.	22.25
DRØNEN HELGE	.	25.24	24.47	23.10	22.12	22.00	22.04	21.06
DRANGE HELGE	17.24	.	.	.	.	.	.	.
DRANGE STEIN OLAV	20.36	19.44	19.26	19.02	18.38	18.56	19.49	.
DRANGEVÅG JONNY	28.05	.	22.56	.	.	.	.	.
DRAUGSVOLL LARS	41.27	.	39.49	39.55	40.05	.	.	.
DRIVENES ARNSTEIN	.	.	.	.	20.55	.	.	.
DYBENDAHL EIRIN	23.24	24.34	.	49.26	22.23	.	21.52	21.31
DYRVIK KJETIL	.	.	16.03	15.56	15.35	16.14	.	.
EIDE BETTY	30.04	28.32	28.20	30.08	28.20	.	28.12	28.26
EIDE BRYNJULF	36.41	37.44	.	.	35.22	.	.	.
EIDE INGER LISE	30.26	.	.	.	.	.	.	.
EIDE JANNICKE	27.06	.	23.07	24.02	24.01	24.39	24.36	23.58
EIDE MONIQUE	24.15	23.57	.	22.00	.	22.51	22.36	22.08
EIDE ODD HARALD	20.35	42.05	19.54	41.20	42.05	.	.	20.04
EIDE PER FOSSBERG	.	.	.	48.09	46.21	46.34	44.02	42.07
EIDE REIDAR	19.56	.	.	19.58	20.12	.	19.34	19.17
EIDE ROLF	29.58	28.12	28.07	30.06	.	31.07	27.06	26.32
EIDEM HEGE	.	42.55	.	.	19.27	20.03	19.07	18.55
EIDSHEIM ARNE	21.16	43.57	43.23	42.48	40.49	19.48	.	41.11
EIDSHEIM ERIK	18.16	.	18.28	.	18.57	18.30	20.10	.
EIDSHEIM OLE	.	.	26.42	25.40	26.47	23.57	23.50	.
EIDSNES INGRID	30.31	.	29.03	.	28.11	.	.	.
EIDSNES MAGNE	18.08	17.52	.	.	17.18	17.31	18.13	.
EIDSNES OLE	.	18.08	.	17.21	.	17.50	17.46	17.19
EIKEMO JACOB	41.17	.	.	41.11	41.36	.	.	.
EILENG TOM	.	18.10	17.47	17.29	17.08	.	.	17.10
EINSBOHR JENS	29.13	31.35	30.50	.	.	.	.	.
EKEBERG LEIF	20.56	21.07	21.11	.	.	.	.	.
ELGÅEN TURID	.	26.06	25.24	.	.	.	.	.
ELIASSEN BJØRN	22.17	21.45	22.35	.	22.29	22.42	21.17	.
ELIASSEN ROLF H.	26.35	.	.	26.30	24.35	.	26.19	25.34
ELLEFSSEN TROND	.	41.36	40.20	41.00	39.38	.	41.19	.
ELLINGSEN FRANK	43.15	43.44	42.42	42.59	43.13	.	.	.
ELSTAD ERIK	.	.	51.59	48.28	.	.	.	.
EMHJELLEN HELHE A.	.	.	.	.	.	.	19.33	18.40
ENES HILDEGUNN	.	.	.	.	.	18.51	.	.
ENGAN GEIR	.	.	.	.	.	.	.	18.03
ENGAN PER EGIL	.	.	.	.	.	.	.	18.42
ENGEBØ JORUNN	23.31	24.12	.	22.13	21.45	21.51	.	.
ENGELSEN GUSTAV	24.35	24.43	.	24.01	.	.	24.55	24.20
ENGELSEN REMI	.	19.40	.	18.28	17.30	.	18.09	17.19
ENGEN KNUT O.	39.53	41.27	39.29	40.09	39.00	39.58	39.10	38.23
ENGEVIK EIRIK	.	.	.	21.37	22.20	.	.	.
ENGEVIK EVEN	19.56	43.21	19.49	20.05	20.00	19.47	19.36	41.07
ENGEVIK NILS	17.38	.	.	17.42	17.10	.	.	.
ENGEVIK TROND	.	.	.	17.32	.	.	.	15.21
ENGUM CHRISTINE	27.12	26.20	.	.	.	.	.	.
ENGUM JØRGEN	26.54	24.48	24.30	25.19	26.07	25.15	.	23.19
ENGUM PER	19.00	.	19.39	19.11	18.54	19.58	26.00	18.41
ENGUM SVEIN	27.14	26.22	24.30	25.19	26.08	25.15	.	20.18
ERDAL BJØRN	.	23.25	23.23	47.32	47.06	23.15	.	22.00
ERDAL METTE	.	31.47	.	.	.	.	.	.
ERICSSSEN MARIT	22.23	.	.	.	.	.	.	.
ERIKSEN KRISTIAN H.	22.46	.	23.38	.	23.28	25.11	22.46	.
ERIKSEN PER I.	18.11	18.03	23.01	17.43	17.21	.	23.10	47.03
ERIKSEN STIG	24.13	23.56	19.42	18.55	18.52	19.18	23.58	23.05
ERIKSEN SVEIN H.	24.24	.	25.14	.	25.16	23.45	24.56	.
ERIKSEN THOMAS	27.14	.	29.21	.	31.40	28.16	27.33	.
ESPELID ÅGE	16.34	.	.	.	17.21	.	.	.
ESPELID BENTE F.	26.32	26.51	28.19	.	.	.	28.46	.
ESPERAAS STEINAR	39.06	37.39	.	17.16	36.30	.	.	16.47
EVENDSEN ENDRE	.	16.52	.	16.54	.	.	.	.
EVENSEN GEIR	16.20	.	.	.	.	.	.	.
FÆRØ HÅKON	.	23.01	21.53	20.09	.	19.52	.	20.31
FÆREVAAG OVE	23.02	22.08	46.14	47.04	47.08	.	.	22.00
FADNES BENTE	37.54	.	34.30	34.45	.	.	37.42	33.41
FADNES PER	52.02	28.24	51.50	52.33	31.13	.	51.10	25.51
FADNES RIKARD	37.43	28.24	.	28.27	25.39	.	23.46	25.42
FADNES VERNER	37.52	.	33.52	34.04	31.12	.	31.13	25.50
FAGERSLETT BERNT	.	.	.	.	.	.	.	21.07
FALCH KRISTIAN HJ.	42.23	20.08	.	42.28	.	43.27	20.37	.
FANEUST BJARTE	16.47	16.31	.	.	16.15	16.11	16.11	.
FARESTVEDT SVEIN	.	50.01	.	49.27	.	50.05	49.41	51.35
FAUSKANGER EVA S.	26.58	26.26	.	26.35	34.07	.	26.08	25.34
FAUSKANGER JOHNNY	.	.	.	21.49	.	.	.	22.36
FAUSKANGER MARIA	.	.	.	32.43	34.00	33.00	30.44	31.38
FAUSKANGER TOVE	26.44	26.43	.	.	.	25.30	25.55	25.00
FAUSKE DAGMUNN	.	43.59	42.11	40.49	.	46.34	.	.
FAUSKE OLE R.	20.54	.	21.26	21.26	21.07	21.06	20.20	19.06
FINNE STYRK	.	.	.	.	.	21.01	.	.
FIRING GUNNULF	22.10	21.40	20.08	20.18	19.55	43.21	.	.
FISKERSTRAND TERJE	22.03	21.17	20.17	43.33	.	.	.	21.26
FJÆREIDE RUNE	.	.	.	.	19.56	.	.	.
FJÆRESTAD EVA	.	.	19.16	18.50	17.59	.	.	18.13
FJÆRESTAD JAN	.	15.29	14.59	14.51	14.49	31.52	15.26	.

## LØP

NAVN	1	2	3	4	5	6	7	8
FJELD BJØRN (FJELL)	24.09	.	23.09	22.34	22.13	22.14	.	22.28
FJELD REIDAR	18.06	18.52	17.53	17.42	.	.	17.39	.
FJELDBAKK JAN	.	.	17.50	.	.	16.51	.	15.51
FJELDSTAD KRISTEN O.	37.19	38.30	36.38	17.47	37.43	.	.	.
FJELDSTAD TORE	.	20.29	.	20.15	19.17	20.26	.	19.00
FJELDSTAD TRYGVE	22.41	.	.	.	20.05	.	.	.
FJELL MAGNE	.	.	.	.	.	20.50	.	.
FJELLANGER STIG	.	21.54	19.41	.	.	21.46	19.30	18.45
FJELLSTAD MAGNUS	22.02	.	.	.	.	.	.	.
FJELLTVEIT FRED R.	.	.	15.09	14.50	.	15.08	.	.
FJELLTVEIT HILDE M.	17.26	17.11	16.47	17.36	16.26	.	.	.
FJEREIDE ODDVAR	24.10	.	23.11	22.45	22.14	22.22	.	22.29
FJOSE ØYSTEN	.	40.47	.	.	.	.	.	.
FLØGSTAD KARI GRO	.	21.28	21.20	.	20.21	20.53	.	20.02
FLØHOLM JOHANNES	22.48	.	.	.	.	.	.	.
FLATEBØ ÅSMUND	41.37	43.32	42.10	20.15	20.17	20.09	20.26	41.56
FLATEBØ BRITT	24.25	25.05	.	25.11	25.08	24.28	24.09	23.41
FLATEBØ HELGE	.	.	.	.	.	18.38	.	.
FLATHOLM TERJE	19.21	.	19.02	19.04	18.20	18.45	18.37	18.31
FLESLAND HELGE	.	.	.	.	.	.	.	21.58
FLESLAND JON	20.19	17.48	17.32	17.38	.	18.04	17.53	17.29
FLOEN STEINAR	22.12	22.51	.	21.57	21.03	22.41	21.52	.
FOLLESØ KJELL	46.39	48.30	45.44	45.20	.	.	22.31	47.57
FONNES JAN ROALD	23.10	25.08	.	24.30	24.58	.	24.41	23.01
FORBERG BJØRN	37.59	41.04	36.44	38.11	.	21.34	.	.
FOSS GEIR	.	26.46	25.13	23.51	.	25.00	24.48	23.26
FOSS GUNNAR	.	.	.	.	.	.	.	17.04
FOSSE ATLE	.	.	15.55	.	.	.	15.39	.
FOSSE KURT M.	24.11	23.31	23.10	.	21.56	20.54	20.42	.
FOSSE TROND	24.32	.	.	.	.	24.47	.	.
FOUGNER C.	.	.	.	47.28	45.01	.	.	.
FRANSEN TORSTEIN	.	17.03	16.34	16.19	16.12	.	.	.
FRANTZEN ØYVIND	37.03	16.56	17.00	18.47	17.41	.	.	16.24
FRANTZEN IREN	22.31	22.48	23.00	23.29	21.38	.	.	.
FREDHEIM JOSTEIN	18.23	18.51	17.45	18.14	17.39	18.15	18.03	17.17
FREDRIKSEN HOGNE	23.01	24.13	22.31	22.38	21.59	.	.	.
FRETHEIM GUTTORM	17.59	.	17.58	18.09	37.17	17.47	18.07	.
FRETTHEIM ÅSE	.	21.13	21.03	.	.	.	.	.
FRETTHEIM ELSE M.	.	25.59	23.51	23.17	23.08	23.35	.	22.23
FREUCHEN SIGURD	26.55	25.49	.	24.12	23.46	24.08	23.33	.
FRIMPONG BASTIAN K.	.	.	.	.	23.31	24.38	20.21	21.07
FROTAULE IVAR	26.55	28.01	25.26	26.49	25.43	.	28.26	.
FROTAULE LIV	37.55	35.35	35.21	36.52	37.14	.	46.10	.
FROTVEIT ELI	28.51	.	.	30.53	27.53	.	25.44	19.48
FURNES SØLVI	.	.	.	.	23.40	23.19	.	.
FYLLINGEN ÅGE	.	21.19	21.24	.	22.57	22.55	.	.
FYLLINGEN JØRN M.	.	22.57	21.36	21.31	21.09	21.15	20.25	19.27
GARSHOL BØRRE	.	.	.	46.11	45.27	44.21	.	43.16
GAUPHOLM BERNT	16.33	16.45	.	.	.	.	.	.
GILDBRANDSEN SILJE	.	.	.	.	24.30	.	.	.
GISHOLT EINAR	16.17	16.17	16.09	16.03	16.24	.	16.41	.
GJELSVIK TORMOD	21.22	21.43	21.29	20.59	20.25	21.35	20.49	.
GJERAKER VIDAR	27.12	27.55	25.11	26.15	.	.	.	.
GJERDE JARLE	.	.	.	.	19.05	19.06	.	18.13
GJERSTAD JOHNNY	.	.	.	45.36	.	.	.	.
GJERSTAD JONNY	.	.	.	.	.	.	.	22.09
GJERTSEN GEIR	40.39	41.13	.	19.47	.	.	.	.
GJESDAL BJARNE	43.27	.	.	43.36	42.00	.	.	.
GJESDAL BRIT	.	.	.	.	.	.	28.29	.
GJESDAL EILIV	15.04	.	15.17	14.58	15.14	19.50	.	14.52
GJESDAL FRØYSTEIN	.	.	.	38.49	39.41	.	.	.
GJESDAL JOHANNES	.	.	.	15.35	15.06	.	.	.
GJESDAL STURLA	41.26	.	.	42.00	18.50	41.14	.	19.57
GJETØ TORBJØRN	37.14	.	38.38	41.58	37.38	.	38.14	36.53
GLAMBØ KJELL	26.37	26.54	.	.	.	.	.	.
GLISTRUP ØYSTEIN	48.38	48.58	46.10	.	22.09	22.11	22.06	46.08
GODVIK ERIK	17.56	39.31	.	.	18.27	37.33	17.32	.
GRØNLAND GRO	.	.	23.39	.	22.16	22.47	22.51	21.56
GRØNNINGSÆTHER IVAR	40.30	40.32	39.54	40.39	21.26	40.44	41.51	18.48
GRØTTVEDT KJERSTIN	23.52	.	23.35	23.20	.	.	.	.
GRANTVEDT SIREN	.	26.03	.	.	26.30	25.57	23.57	23.43
GRANTVEDT THORSTEIN	.	26.01	.	.	26.31	25.55	23.56	23.42
GRAUE EIRIK	.	42.15	.	.	.	.	.	.
GRAUE REIDAR	.	40.32	.	.	.	.	.	.
GREVE GUNNAR	43.15	43.22	.	43.22	42.28	20.27	20.08	19.37
GREVE KARI	.	27.32	26.52	26.13	26.44	.	28.27	26.15
GREVE SOLVEIG	.	29.40	.	30.09	28.47	29.28	29.28	.
GREVE TRYGVE	.	.	.	26.11	26.42	.	26.24	.
GRIMELAND ROLF	26.39	26.17	25.31	25.37	.	25.32	.	25.04
GRIMELUND INGRID	26.43	.	.	.	.	.	.	.
GRIMNES PREBEN	.	.	.	.	.	20.01	.	17.55
GRINDE JOHAN	.	22.17	.	.	.	.	21.38	.
GRINDHEIM ARNE	25.13	.	.	.	.	.	.	.
GRIPSGÅRD ERLING	50.03	51.31	24.00	.	52.27	53.00	.	.
GROVE KNUT	17.21	17.26	.	.	16.50	17.02	16.59	16.29
GROVE KNUT S.	.	24.07	.	26.10	25.14	23.06	22.36	.
GULBRANDSEN JØRGEN	.	.	22.48	21.29	21.12	.	20.58	20.43
GULLAKSEN HARALD	54.39	56.04	52.13	56.04	.	.	.	.
GULLAKSEN RAGNHILD K.	27.15	27.02	.	28.05	26.09	26.07	25.48	.
GULLAKSEN TOM ERIK	25.44	.	.	23.20	20.52	21.27	19.35	18.58



NAVN	LØP							
	1	2	3	4	5	6	7	8
GUNDERSEN ALF H.	23.23	.	22.37	23.02	27.21	22.13	.	.
GUNDERSEN ENDRE H.	23.26	.	23.04	26.06	27.53	28.23	.	.
GUNDERSEN GRO	23.21	24.53	.	23.21	23.43	24.24	24.12	.
GUNDERSEN HELGE	.	.	.	.	21.56	.	22.23	21.23
GUNDERSEN KARSTEN L.	18.54	41.32	19.27	19.07	18.51	19.56	19.36	19.15
GUNDERSEN MARIANNE	.	.	.	.	25.11	.	24.00	.
GUNDERSEN ROAR	45.35	.	45.39	.	.	.	.	.
GUNNARSKOG KÅRE	40.35	18.22	18.06	17.46	17.17	18.07	17.38	17.24
GUNNARSON SIGMAR	.	.	.	.	.	17.12	.	.
GUSTAVSEN TOM K.	.	.	22.52	21.46	.	21.39	20.24	20.51
GUTTORMSEN EIRIK	25.39	25.56	25.16	24.57	23.45	27.07	24.26	.
GUTTORMSEN MARIANNE	33.25	32.01	31.25	.	32.55	33.22	.	.
GUTTORMSEN STEIN	29.48	30.27	.	.	.	.	.	.
HÅHEIM LARS	21.56	38.12	.	.	.	.	.	.
HÅKONSEN HELGE	19.17	20.47	43.24	41.57	.	20.26	19.20	44.33
HÆGLAND ØYVIND	.	21.15	20.23	19.37	19.56	.	.	21.29
HØGBERG HELGE	46.13	.	.	.	.	.	.	.
HØGBERG RUNE	17.37	18.01	.	.	.	.	18.00	.
HØGHEIM GEIR	19.34	19.34	19.11	19.14	.	20.03	19.10	18.43
HØLLELAND BJØRN	15.15	15.26	14.57	14.53	.	31.24	.	.
HØLLRE TROND	47.37	48.54	46.40	.	46.56	48.11	48.38	47.39
HØNSI ODDNY	.	27.49	25.52	24.50	24.18	24.26	.	.
HAALAND ØYVIND	.	25.52	25.33	.	.	27.42	26.07	.
HAALAND ARNE	.	26.08	24.01	24.19	24.48	24.20	24.29	23.44
HAARSTAD EGIL	.	.	.	.	.	.	.	23.44
HADLER-OLSEN AUDUN	.	.	17.53	.	.	.	.	.
HADLER-OLSEN TORKILD	18.18	.	17.39	17.48	.	.	.	.
HAFSGÅRD MARY	.	.	22.40	.	.	23.52	24.37	23.43
HAGEN TORE	.	.	.	16.18	.	.	.	.
HAGENES SVERRE	.	.	26.40	25.59	25.17	24.38	23.54	23.09
HALLARÅKER ARNE	.	49.54	.	.	50.42	.	.	48.10
HALLELAND ANNE M.	.	.	25.08	26.11	26.02	25.35	24.18	27.55
HALS ARNE	26.12	.	25.37	25.17	25.26	.	.	.
HALSTENSEN HANS	.	24.21	23.10	22.15	21.31	22.23	21.41	.
HALVORSEN GEIR H.	24.21	24.18	.	23.38	22.55	.	23.48	23.01
HALVORSEN MARTIN	.	.	17.48	16.51	16.22	16.31	17.17	.
HALVORSEN TRYGVE	.	.	.	39.05	.	.	.	.
HAMMARSLAND STEIN A.	.	.	19.47	19.03	.	.	.	.
HAMMER STIAN	21.00	21.05	.	19.29	20.54	.	.	19.40
HAMMERSLAND ESPEN	.	.	16.59	17.16	.	.	.	.
HAMMERSLAND OLAF	.	24.06	28.30	23.00	.	.	23.21	22.04
HAMRE WILLY	.	45.29	20.56	.	21.33	20.49	20.45	20.55
HANSEN ARNE (JO.)	23.47	22.19	21.02	20.45	20.26	20.45	.	20.02
HANSEN EGIL	22.12	22.55	21.17	21.33	20.46	.	.	.
HANSEN EINAR	25.04	23.22	25.35	21.41	21.54	21.49	21.11	23.34
HANSEN ERNST	50.04	.	.	.	.	.	.	.
HANSEN HANS	.	46.36	44.10	43.41	.	43.34	44.25	20.10
HANSEN KJELL	.	42.50	42.23	41.44	41.22	42.09	41.32	.
HANSEN SCVEIN O.	20.58	.	20.10	20.13	19.24	.	.	.
HANSEN SVEIN	25.54	.	26.00	.	.	25.53	.	5
HANSEN SVEIN O.	21.52	21.20	21.01	21.49	20.55	.	22.10	.
HANSEN TORE	18.12	19.34	18.39	18.56	18.57	18.56	18.53	.
HANSEN TROND	25.17	23.47	23.26	24.09	22.30	23.28	.	21.22
HARAM KJELL	48.59	49.09	23.06	54.43	49.31	.	.	.
HATLEBREKKE WILLY	41.16	19.31	18.03	.	18.13	18.42	.	.
HATLEVIK BERIT	.	.	.	.	.	.	31.04	.
HATLEVIK HANNE T.	.	.	.	.	.	.	26.53	.
HAUG HELGE	42.04	41.24	41.44	41.42	41.21	.	.	20.19
HAUGE ØRJAN	23.31	.	.	.	.	.	.	.
HAUGE DAGNY	25.06	25.53	26.46	25.43	24.53	.	.	24.47
HAUGE MONIKA	31.40	.	.	.	.	.	.	.
HAUGEN ANDERS N.	25.12	24.37	24.21	24.07	22.48	23.14	.	23.26
HAUGEN BENTE	.	28.45	26.33	26.36	.	27.12	26.59	.
HAUGEN HEGE	32.49	.	.	.	.	.	.	.
HAUGEN INGE A.	.	43.15	42.01	.	19.48	18.48	18.31	.
HAUGEN JACK	38.14	.	39.47	39.32	.	.	.	.
HAUGEN OLE IVAR	21.53	.	20.47	.	20.33	19.43	.	.
HAUGESTAD TROND AA.	22.52	22.34	20.53	20.11	24.47	21.21	20.20	20.22
HAUGETUN KÅRE O.	47.05	24.30	.	.	.	.	.	.
HAUGLAND ARNE	21.57	22.05	.	21.48	.	21.12	21.42	.
HAUGLAND BJØRN	22.58	23.43	22.53	21.58	21.59	22.18	21.54	20.20
HAUGLAND BJØRN O.	.	.	20.26	20.47	19.35	20.19	19.59	41.24
HAUGLAND BJØRN. (TEIGLAND)	.	38.00	17.40	38.08	17.42	38.32	.	.
HAUGLAND DAG	38.38	38.38	18.14	37.39	37.10	38.21	38.47	36.33
HAUGLAND HARALD	21.51	.	.	21.48	20.03	.	21.21	20.10
HAUGLAND HELGE	17.50	38.05	36.52	17.01	38.18	.	.	.
HAUGLAND JAN	47.06	45.44	45.26	45.36	.	22.33	.	22.19
HAUGLAND JAN (VESTA)	20.44	44.09	42.07	.	19.09	.	42.57	40.55
HAUGLAND MAGNE	43.49	20.43	44.06	22.55	24.25	.	.	.
HAUGLAND PER	.	25.30	.	24.46	23.56	24.28	23.35	22.23
HAUKANES FRODE	.	.	.	15.56	15.50	.	.	15.53
HAUKANES NILS	.	.	.	22.04	23.13	21.58	21.18	21.18
HAUSKEN TRYGVE	.	.	.	.	47.42	.	.	45.49
HAUSMANN JØRN-ERIK	.	20.12	18.31	18.48	.	18.45	19.11	18.21
HAVRE ROALD F.	.	19.17	18.50	.	18.24	.	23.35	18.12
HEFTE STEIN	.	41.59	37.12	38.48	38.07	38.10	38.27	38.21
HEGGESTAD PEDER	.	.	21.28	21.37	.	.	.	.
HEIER TERJE	44.02	.	41.05	.	.	.	.	.
HELGESEN ANNE M.	.	.	24.08	22.06	.	.	.	.
HELGESEN ARVE	17.44	18.00	17.37	.	18.02	.	.	.

LØP								
	1	2	3	4	5	6	7	8
NAVN	-----							
HELGESEN LILLIAN	.	28.56	27.57	29.02	26.55	26.50	26.20	25.40
HELGESEN OLAV	.	.	23.10	21.07	20.25	44.14	45.14	43.53
HELLAND HELGE	.	21.06	20.30	19.57	19.30	19.37	.	.
HELLAND OLE	41.59	.	.	.	.	.	.	.
HELLAND PER	.	51.04	50.13	.	50.34	.	.	.
HELLDAL PÅL	.	.	.	.	20.29	.	.	.
HELLDAL TORMOD	18.15	19.36	18.11	17.56	17.30	18.34	18.39	.
HELLE BENGT OVE	22.07	22.02	20.33	45.59	.	.	20.59	.
HELLEBUST BØRGE	43.50	22.14	21.15	.	.	.	21.28	.
HELLEN OVE	45.29	.	.	44.52	45.02	45.01	44.37	44.21
HELLESUND ROLF	.	.	.	.	19.56	.	.	.
HELLJESEN GRO	.	27.05	.	26.03	25.56	26.06	.	24.52
HELTHE MAREN	.	31.59	.	.	.	.	.	.
HENRIKSEN GRY H.	27.44	.	.	.	.	.	.	.
HERFINDAL TONNY	.	20.37	.	20.47	20.41	20.41	.	19.45
HERFINDAL TORUNN	25.36	26.11	.	.	25.50	27.08	.	25.58
HERLAND STEIN	46.14	44.56	43.39	.	.	20.56	19.46	19.28
HERLOFSEN ANNE N.	25.19	24.59	24.10	23.57	23.35	23.31	.	22.57
HERMANSEN HARALD	53.06	52.05	.	54.42	51.57	.	51.05	.
HERMANSEN RANDI M.	53.04	58.31	.	53.16	51.25	.	51.26	.
HERVIK TOR	.	.	.	54.45	.	.	.	.
HETLEFLÅT NILS	.	.	.	.	.	15.56	.	.
HEVRØY ELISABTH	29.35	.	28.02	.	28.40	.	.	.
HILDERSHAVN HELGE J.	20.52	20.09	18.59	18.39	19.12	19.24	19.14	18.02
HILLE CHRISTIAN	.	.	.	.	.	.	17.47	17.05
HILLE TORSTEIN	.	.	.	18.55	.	.	18.42	.
HILTON ODD	.	21.34	.	.	19.13	19.31	.	.
HINLE AUDUN	23.28	23.41	22.33	22.33	22.32	23.16	22.02	.
HJØRNEVIK BASTE	.	.	.	21.38	20.14	.	.	.
HJØRNEVIK YNGVE	18.29	.	17.08	35.58	35.26	.	16.35	16.04
HJARTÅKER ROALD	19.10	19.51	18.52	19.06	.	.	19.22	18.40
HJELLE BRIGT ARNE	25.36	22.44	.	.	21.15	.	.	22.17
HJELLE KARIN	.	.	.	.	46.00	.	.	42.47
HJELLE LASSE	25.59	.	25.46	24.15	.	25.15	.	.
HJELM LENE	24.45	26.14	.	26.14	25.59	.	.	.
HJELM MELINDA	20.55	21.10	.	26.56	22.00	.	.	21.14
HJELMELAND ARNE O.	.	.	.	.	.	.	.	18.57
HJELMELAND TOR	22.36	21.10	.	19.23	19.16	21.32	.	19.22
HJEMGAARD KJELL	.	.	25.44	.	.	.	.	.
HJERTHOLM JAN S.	.	.	.	24.20	23.13	23.13	22.15	22.14
HODNEKVAM BJARTE	22.17	25.40	23.25	.	21.59	21.12	.	.
HODNEKVAM ODDMUND	.	27.39	25.46	24.55	24.07	.	.	27.11
HODNELAND JAN	20.38	20.39	21.27	20.03	19.25	.	19.40	.
HOLE GUNN HELEN	.	.	.	.	.	.	.	27.13
HOLE KJELL FRODE	.	.	16.19	16.34	16.19	16.30	.	.
HOLE OVE KJELL	.	24.42	.	26.32	24.36	25.04	25.25	23.53
HOLE STEINAR	20.24	43.48	42.48	20.16	.	20.52	.	20.37
HOLGERSEN ERLING	22.19	22.43	21.32	21.55	21.09	.	.	.
HOLGERSEN HARALD	40.00	38.33	40.00	.	17.19	.	18.13	17.25
HOLM THORVALD	24.03	23.04	23.52	.	.	.	.	.
HOLSEN ODDVAR	37.06	.	.	.	.	.	.	.
HOLSTAD ASBJØRN	.	.	17.17	.	.	.	.	.
HOPE INGEBORG	26.28	26.19	28.18	.	25.58	25.21	.	.
HOPE TARJE	28.01	26.34	24.20	.	24.13	.	.	.
HOPE TØRE KJELL	21.48	22.29	22.39	.	22.32	.	.	.
HOPE TORKJELL	20.07	20.32	18.53	.	.	.	.	.
HORDNES ANNE	24.29	25.23	22.56	.	22.54	.	23.25	22.17
HOTLE FRANK	.	.	.	.	.	.	.	18.14
HOVE EIRIK	.	.	24.38	26.07	24.30	23.51	22.40	22.06
HOVE MORTEN	.	.	22.02	.	20.37	21.37	20.42	19.10
HOVLAND SIGNE Y.	.	.	.	.	.	23.43	.	.
HUFTHAMMAR LARS J.	.	.	.	.	15.36	15.47	15.55	15.19
HUFTHAMMAR GUNNAR	.	25.42	25.28	42.39	.	20.38	.	.
HUMLESTØL ELSE M.	.	.	27.06	26.44	26.00	27.53	26.40	25.27
HUMLESTØL KJARTAN	.	.	24.07	23.46	23.10	24.19	23.14	22.40
HUSA OLE K.	19.34	.	19.15	19.04	19.18	.	.	.
HYLEN FINN OVE	.	.	23.31	.	.	.	24.24	.
HYLLESETH ØVVIND	31.05	.	.	.	.	31.30	.	.
IANKE GEORG	.	56.22	25.06	.	.	23.21	.	.
INDREDAVIK GRETHE A.	.	20.16	.	.	.	.	.	.
INDREDAVIK PER	.	16.20	.	.	15.57	16.22	.	.
INGEBRIGTSEN ASBJØRN	21.37	23.42	22.50	21.40	21.12	21.31	21.27	20.52
INGVALDSEN JØRN	.	.	.	.	.	15.37	15.49	.
ISDAHL SVEIN K.	.	.	20.39	19.26	19.36	.	19.41	18.44
IVARSEN STEIN B.	.	.	.	.	21.23	21.16	20.45	20.05
IVERSEN BERHARD O.	.	21.08	20.30	20.28	19.48	.	20.00	19.08
IVERSEN HANS J. FOSS	24.52	26.36	25.00	.	25.28	.	25.34	24.53
IVERSEN KARI T.	24.38	26.31	25.29	24.45	24.22	25.15	24.50	25.15
IVERSEN TURID	.	.	24.23	23.55	.	.	24.32	.
JACOBSEN ROLF S.	17.52	.	.	17.32	.	17.57	17.47	19.25
JAGER JANNICKE	24.16	.	.	23.18	23.38	25.32	23.36	.
JAHR DORTE	56.29	56.52	.	.	.	53.37	53.26	54.47
JAKOBSEN YNGVE	26.17	.	.	.	.	.	.	.
JANSEN KÅRE	25.34	25.38	23.53	29.47	24.17	24.54	23.36	24.08
JANSEN KATRINE	.	.	29.53	29.47	.	.	.	.
JENSEN ÅGE	21.18	.	.	.	.	.	.	.
JENSEN GRETHE	24.48	25.48	.	25.02	.	.	24.28	24.05
JENSEN KNUT	18.39	.	.	18.56	.	.	.	.
JENSEN TOM ERIK	.	.	19.56	18.48	.	.	.	.
JENSEN TOR	.	.	34.49	.	15.52	16.07	33.46	15.31

## LØP

NAVN	1	2	3	4	5	6	7	8
JOHANNESSEN ANNY	.	.	.	32.43	.	.	.	.
JOHANNESSEN DAG	46.40	46.37	21.07	.	.	.	25.39	22.52
JOHANNESSEN JENS O.	23.14	22.04	21.43	.	21.07	.	21.08	.
JOHANNESSEN KARL E.	23.36	23.33	22.13	.	21.02	21.49	22.39	20.21
JOHANNESSEN KJELL	18.26	.	18.18	18.06	.	18.26	18.36	.
JOHANNESSEN ODD	.	.	.	.	.	18.37	18.12	17.29
JOHANNESSEN STEINAR	23.18	24.19	22.53	23.11	21.55	22.20	21.55	.
JOHANNESSEN TOR	21.07	21.53	21.58	.	.	.	20.59	20.11
JOHANNESSEN TROND	.	.	21.53	.	.	.	46.23	21.04
JOHANNESSEN TRYGVE	.	.	.	27.55	.	.	.	.
JOHANSEN ØYVIND H.	.	22.30	.	21.08	20.43	.	.	22.13
JOHANSEN MARIANNE	27.53	.	.	26.43	26.05	26.22	26.07	25.35
JOHANSEN PEDER	.	.	.	.	29.28	31.40	.	28.18
JOHANSEN TOM R.	38.38	18.54	.	.	.	.	.	.
JOHANSSON MAY BRITT	.	.	.	26.57	26.59	27.38	.	.
JOHNSBU EGIL	.	.	15.34	.	.	.	.	.
JOHNSEN ARNE	.	20.30	.	19.12	.	.	.	.
JOHNSEN BJARNE	21.14	20.46	22.00	20.41	.	20.59	.	.
JOHNSEN EIREEN T.	29.38	.	.	.	.	.	.	.
JOHNSEN HELGE N.	23.03	24.45	24.36	55.13	.	24.37	.	.
JOHNSEN JAN R.	.	.	23.25	21.49	20.01	21.23	20.37	20.14
JOHNSEN ROGER	44.58	45.22	44.20	45.12	45.16	45.35	43.50	.
JOHNSEN STEIN ERIK	24.27	25.28	.	.	.	.	.	.
JOHNSEN TERJE	32.11	33.33	.	.	14.59	15.07	39.55	.
JOHNSON JAN	24.43	.	24.42	24.58	28.33	24.31	.	.
JOHNSTAD TRULS	27.43	.	.	.	.	.	.	.
JUVIK ERLING B.	.	.	42.36	.	41.31	19.49	.	19.07
KÅRBØ JAN	.	20.19	17.51	17.34	17.14	17.49	17.40	17.12
KALAND JIM	.	23.04	.	.	.	.	.	.
KALFOSS JAN IVAR	.	.	.	.	15.15	.	.	.
KALLEKLEV JENS	41.55	19.15	19.59	.	.	.	.	.
KARLSEN STEINAR KR.	19.45	21.59	.	23.21	21.17	.	41.28	40.59
KILEN RUNE	.	.	21.05	.	.	.	21.43	.
KINDEN ERLING	.	40.37	41.02	21.57	38.37	38.26	.	17.53
KIRKEVÅG JAN	.	46.59	47.29	.	.	45.30	20.59	45.55
KJÆRGÅRD ANDRE	24.12	.	22.41	33.58	.	.	.	.
KJÆRGÅRD SVEIN	21.25	43.58	42.45	43.20	42.04	21.36	.	.
KJÆRGAARD GEIR	.	25.02	24.17	22.42	22.05	.	.	.
KJEILEN NILS	.	23.18	.	22.40	.	.	.	.
KJELLEVOLD RASMUS A.	38.11	.	29.07	31.37	31.10	29.41	31.02	30.24
KJESETH ARILD	.	.	17.12	16.59	.	.	.	.
KLÆBO LEIF	.	51.17	50.14	24.21	23.45	.	24.00	52.09
KLANDERUD ROLF	25.28	25.09	24.26	23.27	23.21	23.37	.	.
KLEIVEN GUNNAR	.	24.26	22.59	21.36	21.06	22.28	.	20.46
KLEPPE STEINAR	46.16	21.16	44.40	45.21	.	45.10	44.02	20.19
KLEPPESTØ SUSAN	30.53	28.22	.	.	29.15	.	28.40	.
KLEPSLAND BÅRD	.	23.19	22.46	.	21.42	23.01	.	22.04
KNOPH ERIK W.	18.00	18.56	.	18.26	17.54	.	18.31	.
KNUDSEN BERNT	49.16	47.30	.	46.31	45.58	44.54	44.44	43.05
KNUDSEN ERIK M.	20.04	20.48	.	22.26	20.44	21.06	19.09	19.13
KNUDSEN GUNNAR	42.49	.	41.42	41.58	42.16	42.41	41.25	.
KNUDSEN TERJE	38.44	39.59	18.58	39.06	39.48	40.18	.	.
KNUTSEN HELGE	46.24	49.47	20.52	21.30	.	20.54	21.05	19.35
KNUTSEN RUNE	28.50	.	28.21	.	26.50	27.18	22.07	.
KNUTSEN TOROLF	21.38	.	.	.	.	.	.	.
KOCBACH ANETTE	.	22.52	31.01	.	.	.	.	.
KOCBACH BJØRG	.	24.41	23.36	.	.	.	.	.
KOCBACH JAN	.	17.49	.	.	.	.	.	.
KOCBACH LADISLAV	.	22.46	23.22	.	.	.	.	.
KOLBEINSEN ATLE	23.08	24.20	23.27	22.34	.	.	23.23	.
KOLBEINSEN ERIK	.	.	22.25	.	.	.	.	.
KORNELIUSSEN ARNE	40.53	40.19	40.08	39.24	39.08	.	.	17.46
KORNELIUSSEN SVEIN	25.28	25.43	24.20	23.53	23.42	24.18	23.24	23.03
KORSVOLD JAN	21.46	21.56	21.39	21.30	21.08	20.48	.	20.01
KORVALD ROY	25.03	.	.	.	.	.	.	.
KREY-HANSEN REIDAR	22.45	24.44	23.44	23.24	24.24	23.07	23.29	24.06
KRISTIANSEN FINN	56.41	23.02	22.07	22.43	21.20	21.37	21.50	21.55
KRISTIANSEN TORBJØRN	34.31	34.43	33.42	.	33.46	.	16.48	.
KRISTOFFERSEN KÅRE	35.37	34.56	34.56	.	36.39	17.29	.	16.49
KROG SJUR	22.40	.	23.26	.	22.06	23.39	.	.
KROHN DAG	.	22.23	21.10	21.31	21.26	21.35	20.57	26.26
KROHN KIM A.	.	27.24	25.23	26.19	24.31	.	25.41	.
KROHNSTAD HENRY	.	.	24.59	24.36	25.48	26.16	.	.
KROKÅS SVEIN	.	.	.	.	18.29	18.50	18.30	17.58
KROKEIDE JAN	22.53	22.03	21.37	20.42	.	21.45	21.25	20.54
KROSNES OVE	.	.	.	.	44.59	.	.	.
KROSSNES VIGLEIK	.	.	20.50	42.07	43.20	43.32	32.01	.
KRYVE TINE	.	.	21.07	.	.	.	.	.
KVAMME SIREN	26.43	27.21	25.12	.	.	.	.	.
KVAMSDAL WILLY K.	45.14	23.34	43.12	39.36	18.17	18.50	18.50	37.55
LÅGREID BERIT	26.46	27.36	.	.	.	.	.	.
LØLAND MAGNE	20.04	19.58	19.23	19.34	.	19.48	20.10	.
LØVENHOLM AKSEL	21.54	21.53	22.29	20.44	.	21.22	21.17	.
LØVVIK PÅL	.	24.14	21.53	.	.	21.41	21.57	21.05
LANDSVIK ARILD	.	25.17	.	22.28	22.06	.	22.03	21.06
LANGEDAL ARNE (K.BØRSGT)	.	.	24.22	.	.	.	.	.
LANGHELLE NILS	25.51	26.16	25.27	25.28	.	.	25.40	.
LARSEN ALF	.	.	.	.	.	19.59	.	.
LARSEN BERGE G.	24.42	.	24.41	.	.	.	.	20.38
LARSEN EGIL	24.54	25.04	24.25	24.29	24.59	25.00	25.04	24.34

# HVA ER VESTA'S TRANSPORT- FORSIKRING?

1. Identifikasjon av de farer godset blir utsatt for under transport.
2. Eliminering av de påviste farer ved hjelp av:
  - Skadeforebyggende tiltak
  - Forsikringsdekning

## Identifikasjon

Før tiltak settes i verk for å sikre godset under transporten kan Vesta foreta en transportanalyse. Denne har som oppgave å identifisere og sette navn på de farer godset kan bli utsatt for. På grunnlag av transportanalysen vil så eksportør og Vesta i fellesskap kunne sette i verk tiltak for å redusere/eliminere disse farer.

## Skadeforebyggende tiltak

Det største problemet med transportskader er ofte ikke tapet av varenes egenverdi. Skadede eller forsinkede varer fører til driftstap for dine kunder og ditt leverandørrykte svekkes. Derfor vil en forsikringsdekning ikke alltid løse dine egne og dine kunders problemer.

Med utgangspunkt i transportanalysen kan Vesta derfor anbefale skadeforebyggende tiltak med tanke på å eliminere farene.

Eksempler på slike tiltak kan være:

Valg av riktige (optimale):

- Leveringsbetingelser
- Transportruter
- Transportmidler
- Emballasje

Dessuten:

- Oppfølging i mottakerlandet
- Minimalisering av tapet når skaden har inntruffet

Foruten vår egen ekspertise har vi et internasjonalt nett av havariagenter. Dette er stedlige firmaer som er eksperter på de lokale forhold. Disse kan bidra med verdifull informasjon i forbindelse med eksport til nye markeder. De er også gode støttespillere når en skade først har inntruffet og tapene skal minimaliseres.

## Forsikringsdekning

Selv om vi i fellesskap setter i verk skadeforebyggende tiltak er det alltid endel uhell som ikke kan forhindres:

- Skipet kommer ut i en storm
- Tyveri av lasten
- Brann på et midlertidig lager o.l.

Her er det selve transportforsikringsdekningen kommer inn. For å hjelpe deg som eksportør innførte Vesta 1. januar 1985 nye, reviderte forsikringsvilkår. Disse er bygget opp på samme måte som de internasjonalt anerkjente engelske I.C.C.-clauses. På enkelte områder gir Vesta's vilkår faktisk en bedre dekning.

Disse nye vilkårene setter oss i stand til å skreddersy forsikringsdekninger for nettopp din bedrifts transporter.

## Skadeoppgjør

Vesta har som uttalt målsetting å spille i forsikringens 1. divisjon. Dette betyr i tillegg til skreddersydde forsikringsløsninger, også fleksible, enkle, men fremfor alt hurtige skadeoppgjør.

Ønsker du nærmere informasjon om våre tjenester til deg som eksportør er du velkommen til å kontakte nærmeste Vesta Hygea kontor.

SKADEFORSIKRINGSSKAPET

**VESTA**



LIVSFORSIKRINGSSKAPET

**HYGEA**

I NÆRINGS LIVETS TJENESTE



NAVN	LØP	1	2	3	4	5	6	7	8
LARSEN EINAR	22.14	.	.	.	22.24	.	.	.	.
LARSEN ROALD	.	.	.	.	18.26	18.57	.	18.49	.
LARSEN TOR FR.	.	.	19.19	.	.	.	.	.	.
LARSEN TRINE	49.56	47.09	47.46	.	47.40	48.09	.	.	46.14
LARSEN WALTHER	.	.	35.09	.	35.02	34.56	34.28	.	34.23
LAUVÅS KÅRE	.	49.13	24.02	.	50.11	.	.	.	.
LAVIK ÅGE	.	.	.	.	.	20.50	.	.	20.10
LAVIK AUDUN	.	.	20.57	.	.	20.57	.	.	20.11
LEIKNES GUNN	22.57	24.17	.	.	.	.	.	.	.
LEIKNES JOHN	25.30	.	.	.	.	.	.	.	.
LEIKNES STURE	21.45	.	.	.	.	.	.	.	.
LEIRA INGVILD	.	.	.	.	.	29.09	.	.	.
LEKSEN INGVAR	19.02	.	.	.	17.48	17.34	17.24	50.50	.
LEM PER H.	.	.	.	.	.	20.05	18.52	18.29	.
LEPSØE GEIR	.	.	45.03	.	.	.	.	.	.
LERØY HALLVARD	.	24.23	.	22.46	.	22.33	22.56	22.20	.
LERØY MAY	.	27.09	26.56	26.39	26.27	27.13	.	.	.
LID MAGNAR	38.31	38.24	36.56	.	.	.	39.13	38.11	.
LIE SVEIN CATO	.	24.19	24.14	23.54	23.56	23.19	.	.	.
LIE SVEIN ERIK	.	.	23.54	.	.	.	.	.	.
LIED PETTER	.	.	20.12	.	.	.	.	.	.
LIEN CHRISTIAN	.	18.45	17.59	.	.	.	.	.	.
LIEN OLE BJØRN	.	.	.	.	25.12	23.12	21.59	.	.
LILAND BØRRE	45.33	.	.	.	.	.	.	.	.
LILAND BJØRN	.	.	.	.	.	.	.	.	17.51
LILAND HANNE	24.22	24.38	23.40	22.57	22.10	22.24	.	.	22.48
LILAND PER	20.24	20.13	.	19.12	19.44	19.48	20.01	19.27	.
LILAND SYLVIA	.	26.08	.	24.50	24.39	25.17	.	.	.
LILAND TORIL	.	.	.	22.34	.	.	.	.	.
LILLEÅS TOM	.	59.27	.	.	.	19.35	18.34	17.47	.
LILLEFOSSE ARTHUR	18.25	18.52	18.33	39.43	18.12	19.32	.	.	.
LILLEFOSSE DAVID	.	.	21.18	21.49	.	.	.	.	.
LILLEMØEN JAN	21.28	21.57	.	21.27	20.20	20.58	20.50	.	.
LILLEVIK JAN	.	.	22.06	20.30	19.51	45.38	.	42.08	.
LILLEVIK PER E.	.	.	.	.	19.20	42.10	.	.	.
LINDBORG INGUNN	22.24	22.12	22.29	.	.	22.27	.	.	.
LINDSTRØM BIRGITTE	.	.	.	.	.	25.08	.	.	.
LONE EILERT JAN	.	.	25.40	27.17	.	23.21	29.27	.	.
LORENTZEN HARRY	25.49	26.05	.	25.59	25.22	27.02	.	.	.
LOSNEGAARD LIV A.	39.18	40.45	39.09	40.03	39.28	18.59	38.56	20.29	.
LUND BJØRN	.	25.22	23.15	.	.	.	.	.	.
LUND FRANK	.	19.09	19.13	18.27	.	.	.	.	.
LUND HANS JACOB	.	26.07	24.58	25.42	25.07	25.07	24.56	52.09	.
LUND TOR	.	.	20.19	.	.	.	.	.	.
LUNDE STIG	42.47	43.03	.	42.57	15.48	.	.	.	.
LUTKEN TORE	26.33	26.18	.	.	.	.	.	.	.
LYNGNES BÅRD	.	.	.	15.05	15.00	.	.	.	.
LYSEN KIRSTEN	38.40	.	33.59	38.33	34.28	34.53	.	34.53	.
LYSEN KJETIL	26.47	.	25.43	26.09	24.49	25.08	.	24.07	.
MÆHLE STEINAR	44.37	47.18	.	46.23	45.23	46.59	.	44.42	.
MÆLAND ALF	24.40	.	23.12	24.53	22.22	24.30	.	23.10	.
MÆLAND BJØRG	24.39	25.19	24.31	24.51	24.34	25.03	25.03	25.26	.
MÆLAND STIG	.	25.18	.	.	.	.	.	.	.
MØLLERUP NILS	.	.	.	.	18.47	.	.	.	.
MØRETRØ TROND	.	20.18	18.30	18.20	.	.	.	.	.
MAGNESEN PER	28.01	.	.	.	.	.	.	.	.
MAGNUSSEN KÅRE G.	28.07	28.01	26.58	27.34	26.08	.	.	.	.
MAGNUSSEN TOR	.	.	.	.	.	17.55	17.44	.	.
MAHER STEPHEN P.	.	.	.	.	31.29	25.31	25.02	25.15	.
MALAND METTE	.	.	.	.	24.17	.	23.44	23.02	.
MARØY IRENE	.	.	.	.	.	27.25	.	.	.
MARTHINUSSEN JAN	.	.	.	.	18.56	.	.	.	.
MARTHINUSSEN JAN (NOST)	23.50	24.00	24.53	.	21.47	.	21.44	.	.
MARTINSEN CARL P.	.	.	24.05	.	19.10	19.40	19.13	18.28	.
MATHISEN BENGT	19.13	19.04	.	18.47	18.30	19.17	.	18.30	.
MATLAND OVE	.	16.27	.	.	.	.	.	.	.
MEINSETH FRANK O.	.	.	15.17	.	14.57	15.27	.	.	.
MEITZNER HAAKON	.	20.54	.	.	20.30	.	.	.	.
MELBERG SVEIN O.	43.30	.	46.43	.	22.40	.	47.49	22.37	.
MELLESDAL OLAV	19.40	42.01	40.39	41.05	.	20.12	41.08	22.26	.
MENES ARVID	22.43	23.46	.	.	21.42	21.57	.	22.31	.
MICKELSEN ARNE	21.10	21.44	21.00	21.59	21.35	21.25	20.45	20.47	.
MIDDTUN BJØRG	26.16	26.10	24.51	24.09	24.39	23.54	24.22	.	.
MIDTBØ LIV	24.41	25.35	24.34	24.57	24.36	25.43	25.20	24.15	.
MIKKELSEN GUNNAR	18.19	18.42	17.54	18.24	18.03	18.20	18.14	.	.
MILDE ANNETTE	32.02	29.13	27.50	.	.	.	.	.	.
MILDE FREDRIK	22.47	25.13	27.01	.	25.53	.	30.14	24.07	.
MILDE GEIR	33.29	.	16.03	.	36.25	35.42	33.50	33.30	.
MILDE NINA	32.07	32.04	.	.	33.18	.	32.02	32.02	.
MILDESTVEIT ELIN	.	21.21	20.58	21.49	20.36	21.21	21.02	19.57	.
MILDESTVEIT IRENE	18.34	19.01	18.28	18.11	18.00	.	.	17.28	.
MILLS CHRIS	.	.	.	.	.	24.12	.	.	.
MJELDE GEIR A.	16.45	.	.	16.08	.	.	16.37	.	.
MOE HALFDAN R.	.	.	22.59	22.45	.	22.43	22.55	22.16	.
MOHR JOHAN	18.01	.	40.17	17.37	38.32	.	41.13	17.04	.
MOI BIRGER	25.00	26.16	24.06	24.14	23.24	24.30	23.47	25.33	.
MOI SVEI ERIK	.	.	.	18.44	18.24	18.38	18.42	17.15	.
MOLDBERG ØYVIND	.	.	.	.	.	40.43	40.41	.	.
MOLVIK SIGURD	20.43	20.22	.	18.51	18.26	19.09	18.42	18.18	.
MONSEN EGIL	24.17	.	26.22	20.35	.	25.34	21.43	.	.

NAVN	LØP							
	1	2	3	4	5	6	7	8
MONSEN HILDE SKÅR	.	.	26.28	24.48	.	.	.	.
MONSEN JAN	.	.	22.11	20.56	.	.	.	.
MONSEN ROLF	29.13	26.42	25.18	25.36	24.45	25.09	25.12	23.22
MONSEN SIGVALD	.	.	.	21.36	21.28	22.12	24.19	.
MONSEN TOR	.	.	.	.	.	44.50	.	.
MONSEN TORE	22.50	22.53	22.58	.	21.45	.	22.12	.
MONSTAD TERJE	49.34	48.38	48.13	45.15	45.25	.	.	.
MORK ODDVAR	20.14	19.54	19.55	19.35	19.06	20.22	20.30	19.29
MORK-KNUDSEN MARIT	25.02	26.15	.	29.27	.	26.17	.	25.12
MULLER ULRICH	18.59	18.53	.	19.35	.	.	.	.
MUNDAL OTTO	22.16	22.38	21.21	19.54	.	21.03	20.05	19.32
MYHR SVEIN	.	.	.	29.03	.	.	.	.
MYKING SVEIN	39.38	22.29	19.46	18.40	18.10	38.45	18.28	17.56
MYKLEBUST OTTAR	30.09	28.52	28.10	27.11	27.55	29.07	28.30	28.10
MYRE GEIR	22.18	21.52	21.42	.	.	23.09	.	.
MYRE LEIF	24.08	23.13	22.30	.	22.52	25.14	23.11	22.16
MYRE OLE J.	24.00	22.31	22.20	.	.	.	.	.
NÆSS GEIR	.	.	32.37	.	.	32.14	.	.
NÆSS GERT I.	50.05	25.35	23.02	22.24	50.36	22.10	.	.
NÆSS GUNNAR	.	.	.	.	20.18	20.29	.	.
NÆSS MARIUS	43.52	.	44.27	43.08	20.18	47.36	.	.
NÆSS TERJE	.	21.47	.	.	.	21.33	21.05	20.01
NØRGJORDET MORTEN	.	.	24.04	22.22	22.14	22.29	.	21.50
NATÅS ARNE	.	26.09	.	.	23.50	26.42	23.21	28.03
NATÅS KARIN	.	27.59	.	.	.	.	.	28.03
NERHEIM LEIF	23.35	.	23.08	23.06	21.28	21.11	.	.
NERHEIM PER	45.42	.	17.22	20.40	20.27	.	.	20.14
NESBØ HÅKON ATLE	.	.	.	.	.	25.46	.	.
NESBØ HARVE	.	.	21.44	.	.	.	.	.
NESE ÅGE	.	.	.	.	.	19.02	.	.
NESE TORE SVEIN	.	.	.	.	.	17.33	.	.
NESSE WENCHE	.	.	.	.	19.05	18.52	.	.
NETELAND TORE	.	.	.	.	20.51	.	.	.
NICOLAISEN VIBECH	.	20.35	43.28	43.05	42.50	43.13	20.20	43.26
NIELSEN TOM	19.48	20.36	.	.	19.39	.	.	19.38
NILSEN ARNE K.	25.56	24.50	.	.	22.07	.	.	22.25
NILSEN BERNT H.	.	.	.	19.44	18.58	.	.	.
NILSEN EINAR	21.19	23.38	21.36	21.59	21.44	42.43	21.45	20.57
NILSEN GRO SÆVE	21.08	.	23.20	23.05	.	.	.	.
NILSEN KARI BØ	.	28.16	27.35	.	27.57	.	.	.
NILSEN LINDA	28.48	28.59	30.22	31.54	26.45	28.15	28.28	27.27
NILSEN PER (HILLEREN)	26.55	.	.	.	.	.	.	.
NILSEN RUNE	.	.	22.05	19.10	18.36	42.24	40.10	39.42
NILSEN TOR ERIK	.	.	19.55	.	.	.	.	.
NILSEN TROND	35.55	.	.	.	.	15.55	16.08	.
NJÅSTAD OLAV	45.51	20.49	.	43.09	20.08	20.07	20.12	.
NORANG ØYVIND	20.23	.	10.13	20.14	.	.	.	.
NORDAAS HANNE	26.19	26.17	25.37	26.10	27.00	26.26	.	.
NORDAAS SVEIN	16.12	16.25	.	.	.	16.25	.	.
NORDANGER ASLE	.	.	.	.	.	22.52	.	20.25
NORDEIDE ARILD	.	.	.	.	.	.	15.50	.
NORDHAGEN KNUT	.	.	.	.	.	24.06	21.08	20.16
NORDHEIM BÅRD T.	43.25	.	.	.	43.37	44.05	43.13	.
NORDMARKEN FRODE	27.02	26.04	.	24.10	.	27.48	23.50	24.45
NORDSTRØNEN KJELL O.	.	21.56	20.37	20.52	.	.	.	.
NORDSTRØNEN SVEIN M.	43.09	44.48	44.52	19.04	19.26	19.26	.	.
NORDSTRAND CHATRINE	.	.	21.30	.	.	.	.	.
NORDTVEIT JARLE	.	.	21.25	.	22.58	21.29	.	.
NORENDAL LISBETH	26.11	26.18	.	25.48	.	.	.	.
NORSTAD ERIK	22.21	23.55	23.05	22.27	22.16	22.42	22.27	21.55
NORSTAD OLE ERIK	.	.	17.23	.	.	.	.	.
NORSTAD TORGEIR	.	22.07	.	.	26.46	.	.	.
NORSTRAND CATRINE	.	.	.	.	21.18	.	.	.
NORUM ODD	.	52.03	.	.	.	.	.	.
NUMMEDAL ELI	22.41	.	.	.	.	.	50.49	.
NUMMEDLA KJETIL	.	.	23.18	22.22	.	.	.	.
NYBØ TERJE	19.36	20.16	.	.	.	.	.	.
NYGÅRD ARVE	38.47	39.17	.	.	39.37	.	39.40	39.34
NYGÅRD PER Å.	24.02	22.45	.	.	22.13	.	22.10	.
NYHAMMAR INGUNN	.	.	.	.	.	.	18.48	.
NYLØKKEN THOMAS	.	.	.	.	.	23.17	.	.
NYLAND DAGFINN	18.51	19.33	19.52	19.09	19.05	19.05	18.52	18.46
NYLAND GUNNAR	23.46	24.04	.	23.31	23.14	.	.	24.40
NYMARK HILDE	.	.	.	.	.	41.52	.	.
NYTUN TOR	.	.	.	.	.	.	17.02	16.30
ODFJELL AAGE	.	.	.	34.40	.	.	.	.
ODLAND JARLE	26.56	26.18	24.43	.	24.16	.	25.17	.
OEN VICTOR	20.33	.	.	.	.	.	.	.
ØESTERREICH BENTE	.	23.39	.	22.23	21.40	.	23.05	22.10
ØESTERREICH TORE J.	.	22.37	21.56	20.46	21.18	.	21.01	20.26
ØKSEN RAGNHILD	.	.	24.09	.	.	.	.	.
ØLDERVOLL PER	21.04	19.25	18.20	18.15	39.27	18.47	.	17.26
ØLSEN AGNETHE	.	.	.	24.14	31.27	.	.	.
ØLSEN IDA BJERKE	24.30	.	.	.	.	.	.	.
ØLSEN JANNICHE	.	.	.	34.46	34.13	.	.	.
ØLSEN JANNICKE B.	17.55	18.31	.	.	38.08	38.28	.	.
ØLSEN KNUT	21.30	.	20.47	43.54	43.11	43.42	21.17	42.28
ØLSEN MARIUS KALAND	20.15	20.40	20.46	22.08	.	.	.	26.58
ØLSEN ROLF	.	.	.	.	19.28	.	.	.
ØLSEN TORUNN	.	.	.	34.42	34.11	.	.	.

NAVN	LØP	1	2	3	4	5	6	7	8
OLSEN VIBECKE			21.38						
OLSNES JAN	21.03		21.42		20.17		21.12		19.19
OLSNES ODDVAR			20.58						
OLSRØD BJØRNAR							17.39	17.12	17.16
OLSSON MARIANNE	49.56	50.49	48.31			49.42	23.17		22.13
OLSVOLD GEIR	35.29					35.48			
OPHEIM OLAV	20.12								
OPPEDAL SJUR	18.24	18.40	18.24	18.03	17.57	18.44			18.10
OPPHEIM CAROLINE			42.07						
OPSANGER EINAR	36.56	37.53	36.14	17.20	36.42	17.35			36.47
ORZECH PETER	18.30								
OSA LEIF	20.03	20.17		19.18	18.50			19.12	
OSEBAKKEN LASSE	31.17	31.32							
OSEBAKKEN WILLIAM	31.18	31.32	27.56						
OSLAND DAG A.	25.25		23.41	24.03					
OTTESEN GUDMUND		19.30	18.37	22.25	18.59	19.45	18.47	18.13	
OTTESEN INGER M.							31.47	30.15	
OTTESEN RUNE		43.23		45.02	20.13		32.00	20.09	
OTTESEN SVERRE		16.58	16.29	16.24	15.55	16.27			
OTTESEN TURID		29.40	28.23			30.21	25.41	42.13	
PAULSEN AGNAR	21.43			37.23	26.47	23.43		23.22	
PAULSEN ARNT	43.07	43.25	42.00	43.10	42.05	43.36	43.44	42.24	
PAULSEN PAUL CHR.	20.48	20.45	44.17	45.07			24.05	20.45	
PAULSEN ROLF									42.36
PEDERSEN EGIL				21.50	20.53				
PEDERSEN LIV M.	31.42	30.55		30.10	30.01	31.10			
PEDERSEN THORVALD	47.09	46.06	46.08				21.56	45.22	
PEDERSEN TORSTEIN	54.38	25.20	23.59			31.45	53.15	23.10	
PETTERSEN ESPEN	17.42	18.16	17.16	17.31	17.33		37.49	36.59	
PETTERSEN TOM		21.13	20.32	20.43	20.13	21.13		20.27	
PISANI ODDVARD	26.51	51.31	56.29	49.26	49.42	50.05	51.26	51.35	
PLATOU HENRIK S.	23.45								
POLDEN ARILD	25.09	24.51	23.28						
POLDEN REIDUN	25.12	25.37	24.57						
POLDEN TROND			26.39						
PRESTMO OLA		46.52	46.33	46.17	46.31	21.11		44.45	
RØED MAUREEN	27.23	28.20	25.22		27.38		27.56		
RØNNING LIV	26.14		24.40		25.25	25.49		24.41	
RØRNES BENGT	30.08		29.40	28.41	27.49	23.47	26.57	26.11	
RØRNES MONICA	30.06		29.39	28.41	27.48		26.55	26.11	
RØSLAND FRODE				20.45	19.49	19.58	19.16	18.59	
RØSSEVOLD ANDERS		16.02		15.55	15.04	16.04			
RØSTUM GISLE		24.02	26.12	23.30	22.25		23.10	21.52	
RØSTUM KETIL								18.35	
RØSTUM OLE		18.55	19.15	20.48			19.27		
RØSTUM SINDRE		18.51	18.27	18.42	18.20	19.00	19.04	18.41	
RØTTINGEN INGOLF		45.34	45.21	45.14	44.37	45.51			
RAA EINAR	21.05	23.04	21.34	20.51	20.32	21.38	20.18	20.50	
RAA FRANK G.		20.04	20.05						
RAA KNUT						24.57	23.42		
RAA SVEIN	18.34	18.45	18.22		18.46	19.13			
RAFTEVOLL ATLE	45.10	43.52	44.39	42.02	41.11	20.24	41.44	44.08	
RAFTEVOLL MONICA					25.36	25.58	25.04	24.52	
RANDAL RANDI	24.57	26.13			24.39	26.48	25.55	24.45	
RASMUSSEN DAG	21.27	22.41	20.59	20.53	20.04		20.30	19.54	
RASMUSSEN PETTER	21.26	22.40	20.58	20.52	20.05		20.29	19.53	
RATHE WIBECKE L.	19.03	19.49	18.59	19.15	19.16	19.33			
REIERTSEN SVEIN	45.18		45.47					44.04	
REIERTSEN SVEIN A.	38.21	39.32	17.45	37.05				16.54	
REIGSTAD ARILD	23.15	23.54	22.55	23.17		26.05	23.23		
REIGSTAD TORE	17.41	18.07	17.52	17.38				18.28	
REIKVAM GURI		28.57	27.57	27.36	26.55	26.47	26.22	25.39	
REIME STEIN	22.56	23.49		22.59		22.19		21.39	
REIN KJELL	24.50			23.41	23.06	23.22			
REKSTEN ERIK				26.31		24.53			
RIEBER-MOHN THOMAS	23.57	23.36	22.55		24.09		21.45		
RIISE BENEDIKTE		30.58	30.24	32.42				31.40	
RIISE REBEKKA				27.58					
RIISE ROLF		25.56	24.35	25.18				24.29	
RIKSTAD ARNE	17.52	17.45	17.26	17.07			17.53	17.43	
RIKSTAD GEIR A.	25.40	25.31	26.13	25.14		26.36	24.59	25.32	
RINDEDAL NICOLAV	25.08			25.04	24.16		23.17	23.12	
RINDEDAL SVEIN	48.07	47.27	46.02	46.08	47.50	48.36	47.45	20.53	
RINEDAL BIRGIT							31.11		
RINGEL STEINGRIM		17.38	17.04	17.06	16.36	17.22	17.05	16.27	
RINGHEIM JAN		27.45	25.49	24.51	21.05	24.25			
RISA ARNE						16.37			
RISA SIGRID	27.13			28.04	28.01		27.09	26.10	
RISE STEINAR								16.40	
RITLAND ANNE M.	22.04		21.30	21.27				21.10	
ROBINSON RICHARD	15.05		15.06						
ROE DAG TORE	17.17	17.10	16.56	17.05		17.09	17.11	27.56	
ROGNSVÅG BJARNE	22.13	22.33	21.49	21.56	21.54		22.32		
ROHDE HANS CHR.	24.18		24.10	23.57	23.04		22.59	25.04	
ROLL KIRSTEN		24.54	23.46		22.45	23.20	22.45		
ROLLAND ARVID	23.53	24.46	23.26	22.57	22.49		22.30		
ROLLAND GEIR M.		24.40	22.47	22.51		23.03	22.32		
ROLSTAD JAN	17.46	17.41	17.28		17.12		18.01		
ROSENDAHL SVEIN A.				22.32	20.52			20.56	
ROSSNES KNUT	23.04		22.44	21.59	21.20		22.25		

NAVN	LØP	1	2	3	4	5	6	7	8
RUUD NILS J.	25.14	25.29	24.01	23.22	22.33	22.43	22.47	.	.
RYDLAND NINA	22.30	23.14	23.22	22.18	22.22	22.38	.	.	.
SÆBØ ERIK	25.52	25.15	23.48	23.51	22.27	.	22.33	22.58	.
SÆBØ OLA	22.37	21.48	20.28	21.17	.	.	19.44	19.37	.
SÆLEMYR IVAR	45.00	.	.	.	.	.	.	.	.
SÆLEN ARNE J.	.	.	40.37	39.52	40.08	42.07	40.53	.	.
SÆLEN KJELL ERIK	.	.	.	.	14.51	.	.	.	.
SÆLENSMINDE GJERMUND	28.25	.	26.47	27.00	27.02	26.30	26.08	24.48	.
SÆLENSMINDE KJARTAN	26.02	25.41	24.16	24.22	23.44	25.49	.	.	.
SÆLENSMINDE KJELL	25.11	24.58	24.55	23.48	24.05	24.38	23.46	24.26	.
SÆTREVİK BJARNE	21.41	22.00	20.53	20.53	21.12	22.06	.	21.46	.
SÆTVEIT RUNE	23.50	.	24.59	.	23.29	.	.	.	.
SÆTVEIT SIGNE	29.15	30.33	.	.	29.45	.	30.55	28.25	.
SÆTVEIT SIV	28.06	.	.	.	27.20	.	.	.	.
SÆTVEIT SUNNIVA	28.12	.	27.56	.	27.22	.	.	.	.
SØRÅS ARNE	23.07	21.51	.	.	22.34	.	22.53	20.51	.
SØRÅS MAY E.	.	.	28.05	28.11	28.38	.	28.06	27.15	.
SØRAA RONNY	.	.	.	.	.	16.06	.	15.36	.
SØRBO ARVID	24.38	25.26	.	.	25.01	26.33	.	25.44	.
SØREIDE GERD	.	.	.	27.33	26.03	27.05	.	.	.
SØREIDE KARI	.	.	.	29.31	29.41	.	.	.	.
SØRLI SIGBJØRN	42.14	.	42.34	.	42.30	27.45	44.06	.	.
SØVIK ROALD	20.28	21.01	20.38	20.04	19.54	43.21	20.44	20.26	.
SØYLAND TROND	22.35	.	22.26	20.50	.	22.25	.	21.33	.
SAGEN MORTEN	40.10	18.46	17.56	18.21	17.56	39.33	38.50	17.20	.
SAGLAND ELIN	24.53	.	.	.	.	.	.	.	.
SALVESEN JAN HELGE	.	40.52	.	.	.	.	.	.	.
SAMAL TORILL	26.21	.	.	.	26.29	.	.	.	.
SAMLAND CHRISTER	.	.	.	23.04	.	.	.	.	.
SAMLAND TORE	.	.	.	21.50	.	.	.	.	.
SAMNØY AUDUN	54.29	25.01	.	.	.	.	.	.	.
SAMSONSEN ÅSE	29.13	29.28	.	.	29.42	.	31.02	28.56	.
SAMSONSEN ØYSTEIN	.	24.35	.	.	.	.	.	.	.
SAMUELSEN HUGO	.	.	25.30	.	.	.	.	.	.
SANDØ IVAR	40.06	.	37.02	37.28	17.09	.	.	16.30	.
SANDAL JOHN	19.30	18.32	38.29	.	17.28	18.10	.	.	.
SANDAL MAGNE	36.50	.	22.15	23.59	23.31	26.21	37.35	21.24	.
SANDAL OLE M.	25.29	.	23.28	25.45	24.59	25.05	24.48	.	.
SANDAL SVEIN	20.56	21.22	21.26	20.28	21.15	.	.	.	.
SANDAL SVEIN J.	.	.	.	.	.	.	.	43.29	.
SANDAL UNNI	38.54	.	36.02	36.53	37.13	.	37.35	35.35	.
SANDE HARALD	23.09	23.27	23.25	21.52	.	23.05	23.24	21.47	.
SANDEN TERJE	28.48	27.56	.	.	29.38	.	.	.	.
SANDSTØ RUNE	28.48	20.02	.	20.22	20.04	19.52	19.33	19.05	.
SANDVEN STEINUNG	.	.	41.10	.	.	.	.	.	.
SANDVIK ARVID	21.58	21.32	20.14	.	21.39	21.15	20.23	20.43	.
SANGOLT IVAR K.	22.49	23.12	21.33	.	.	.	22.59	22.06	.
SANGOLT MONA	.	.	.	.	24.02	.	.	.	.
SCHEI MARIANNE	.	.	.	.	21.11	.	.	.	.
SEKKINGSTAD DORTHEA	.	.	.	.	41.58	19.49	19.38	.	.
SELHEIM ARE	24.23	24.03	23.25	.	.	24.58	.	24.53	.
SELHEIM SVERRE	.	39.21	38.51	.	.	.	.	38.31	.
SENNESET PER	20.46	20.41	.	20.25	.	21.19	21.33	.	.
SETSAAS JORUNN	26.21	.	.	.	26.29	.	.	.	.
SIMONSEN BØRRE	17.02	17.00	.	.	16.54	17.37	16.42	16.28	.
SINGELSTAD BJØRN	21.55	.	21.41	21.58	20.39	.	22.15	20.29	.
SIVERTSEN KENNETH	.	.	.	26.07	19.13	26.11	29.47	25.10	.
SIVERTSEN PER R.	19.26	.	18.23	26.08	.	25.10	30.10	17.57	.
SJÅHOLM ÅSE	27.16	27.45	.	27.45	.	27.19	.	26.33	.
SJÅHOLM KÅRE	25.04	24.25	24.11	24.06	23.35	24.25	23.50	23.32	.
SJØSETH ARVID	21.46	22.59	21.45	21.59	21.45	21.48	20.44	21.27	.
SJURSEN KÅRE	20.31	21.27	22.16	21.49	20.15	20.34	19.57	.	.
SJURSEN MARTIN	.	.	.	.	.	.	.	27.13	.
SJURSETH RUNE	.	.	.	.	17.25	.	.	.	.
SKÅR MORTEN	.	23.52	.	22.49	22.23	21.57	21.45	21.31	.
SKAAR JARLE	28.22	26.50	.	39.12	.	26.42	27.06	27.02	.
SKAAR PER	22.28	20.27	22.17	19.09	.	28.04	20.33	18.55	.
SKAAR TROND	26.18	26.50	.	32.16	.	28.04	26.59	25.59	.
SKAAR VIBECKE	30.14	.	22.55	.	.	.	.	.	.
SKAGE KJELL	.	.	.	.	19.11	.	.	.	.
SKAGSETH RAGNHILD	.	.	.	.	.	23.46	.	.	.
SKARSVÅG ARNE	.	.	.	.	20.40	.	.	.	.
SKAU TOM HELGE	42.51	45.18	.	.	.	21.13	.	.	.
SKAUGE ARNE	.	21.36	20.34	20.54	20.16	21.22	20.36	19.41	.
SKAVHELLEN ALF	21.13	.	21.05	21.23	21.01	.	21.36	21.27	.
SKAVHELLEN EIRIK	.	.	27.47	27.55	27.13	26.32	27.16	28.19	.
SKEIE ANNE MARIT	26.01	25.50	.	.	25.35	26.36	24.53	23.48	.
SKJERPING ÅGE	22.25	24.48	22.56	22.33	.	23.13	.	.	.
SKJOLD ANTON	18.33	.	18.46	39.58	19.05	18.58	40.42	.	.
SKJOLD RENE	46.00	.	46.30	46.12	.	.	48.03	21.07	.
SKØDVIN JOSTEIN	21.58	20.31	.	.	19.57	20.15	.	.	.
SKORPEN ANNICHEN	.	.	.	.	.	20.55	.	.	.
SKUDAL ODD	21.06	21.31	.	21.19	20.58	.	21.00	43.52	.
SKURTVEIT EIRIK	27.38	32.01	26.29	26.31	.	.	26.28	25.13	.
SKURTVEIT EIVIND	30.13	.	.	.	.	.	.	.	.
SKURTVEIT THOMAS	.	32.01	32.22	.	.	.	.	28.54	.
SLEIRE DAGFINN	24.05	.	23.16	22.55	21.48	22.15	.	22.47	.
SLETHAUG JOHS.	41.47	44.14	43.15	22.00	.	.	20.14	.	.
SOGNÆS SIGURD	.	.	.	.	.	22.27	.	.	.
SOLBØ TORKJELL	33.26	33.28	32.52	.	.	34.07	.	.	.

## LØP

NAVN	1	2	3	4	5	6	7	8
SOLBAK LENA	23.37	.	24.27	23.49	23.59	25.12	.	22.40
SOLBAKK AUDUN	.	.	19.20	20.19	19.46	19.55	20.01	19.05
SOLBAKK EDVARD	21.42	22.27	21.49	22.21	21.50	.	.	.
SOLBERG BENTE	28.29	31.16	26.47	29.04	29.43	29.40	28.15	25.59
SOLBERG JANNICKE	.	.	.	.	27.30	.	.	.
SOLBERG TORE	17.40	18.33	.	18.01	22.29	.	17.44	17.14
SOLBERG TRYGVE	.	25.14	23.34	23.03	22.54	22.47	22.44	.
SOLDAL HENRIETTE M.	23.27	.	.	23.23	23.09	24.55	.	23.41
SOLDAL NILS	19.07	18.58	.	19.03	18.54	19.19	19.10	18.29
SOLESVIK PER	.	.	.	18.45	18.56	.	18.26	17.27
SOLHEIM ARNE	19.24	19.06	18.32	18.32	22.50	19.07	19.00	.
SOLHEIM DAG	.	23.23	21.06	19.47	.	.	21.41	.
SOLHEIM SIGMUND	23.59	24.49	24.01	22.50	23.18	49.52	23.35	23.06
SOLHEIM STEINAR	.	.	23.25	22.31	22.18	22.23	22.09	21.41
SOLHEIM TOR	20.01	21.41	19.50	.	20.32	41.39	20.00	20.17
SOLHJEM BJØRN	.	.	.	.	.	42.09	19.33	.
SOLLI RANVEIG	.	.	.	.	.	.	39.56	.
SPJELD ROALD	24.06	24.57	.	.	.	.	.	.
STØVE INGE	52.34	52.46	53.02	.	50.11	51.39	.	.
STEFFENSEN REIDAR	44.51	22.16	45.53	20.41	.	47.46	.	.
STEIN BERIT	26.05	.	27.26	.	.	.	.	.
STEIN HARALD	18.42	19.00	18.55	18.44	18.29	19.39	18.50	18.51
STEIN NINA GRV	25.04	.	.	25.11	.	.	.	.
STEINEGER JAN	.	.	.	.	18.22	18.24	.	.
STEINER OLE-JOHAN	.	23.48	.	.	.	.	22.28	.
STEN GEIR	.	.	43.34	.	.	.	.	.
STENE GEIR	18.04	59.59	18.01	.	.	18.33	.	18.00
STENE MARIT	26.30	.	.	.	.	.	.	.
STENERSEN SIGVE	16.00	16.12	15.24	15.11	.	.	.	15.24
STENSEN ATLE	.	.	.	.	.	.	.	19.32
STIANSEN HELGE	.	29.23	24.15	24.05	24.00	24.21	26.17	26.20
STOKKE KARI	35.54	.	.	34.52	.	.	.	.
STOKKE TOR	27.23	26.57	27.02	27.19	26.48	28.03	.	.
STOKKENES GRETE	.	.	26.41	.	26.40	26.10	25.56	25.10
STOPLÉ JAN	21.17	.	20.21	.	19.57	.	22.37	20.24
STORDAL TERJE	21.09	21.15	21.19	21.07	.	.	.	24.00
STOREBØ GEIR	42.08	.	40.51	40.12	.	42.17	.	40.53
STOREDALE INGRID	20.45	21.02	21.02	21.02	20.34	21.02	21.25	21.00
STOREGERDE TERJE	.	24.17	.	47.27	23.06	23.48	23.03	22.27
STORETVEDT ESPEN	.	28.33	.	.	.	.	.	.
STORETVEDT KARL-J.	.	.	.	26.36	23.00	.	.	.
STORETVEIT JOHAN	.	.	.	.	26.12	22.24	21.47	20.33
STRØMMAN HEIN	.	.	25.31	.	26.11	.	.	.
STRØMMAN MARIE	43.35	.	44.03	43.23	44.19	44.12	.	43.03
STRØMMAN RAGNA	.	.	.	22.37	.	.	.	.
STRØMME KARIANNE	.	.	21.31	.	.	.	.	.
STRØMMEN BRIGT	.	.	15.51	.	.	.	.	.
STRØMSNES JOHAN	.	24.27	23.13	22.56	22.17	.	.	23.18
STRAND BRITT	.	.	26.45	.	.	.	.	.
STRANDE LARS	22.20	20.38	19.48	20.13	.	20.44	20.20	.
STRANDE LEIF	25.37	25.51	24.56	24.27	25.18	.	.	.
STRANDE LINDA S.	25.22	25.12	.	26.10	25.11	26.38	.	.
STRANDE PÅL	.	22.42	20.36	.	20.26	25.49	26.11	.
STRANDENES ÅSE	28.55	.	.	.	.	.	.	.
STRANDENES ARVE	21.47	22.06	.	.	.	.	.	.
STRANDENES SOLVEIG	28.36	28.36	.	.	.	.	.	.
STRAUME DAG	37.44	.	.	.	.	.	.	.
STRAUME MORTEN	34.34	34.55	34.06	34.18	33.39	34.45	15.58	15.54
SVÅSAND GUNNAR	34.21	34.15	.	34.31	33.44	35.31	18.55	15.21
SVANDAL GRO	21.17	.	.	.	.	.	.	.
SVEEN TORMOD	23.00	22.50	23.00	23.16	22.09	23.03	23.43	22.34
SVELLINGEN ARILD	18.33	18.56	17.14	.	.	21.45	19.37	17.17
SVELLINGEN MAGNUS	19.18	.	19.07	18.52	.	.	20.35	19.06
SVENDAL ELSA	26.20	26.40	.	25.00	24.51	.	25.21	25.12
SVENDAL HÅKON	19.26	19.51	.	18.51	18.51	.	19.06	18.33
SVENDHEIM TERJE	.	21.25	19.52	19.41	20.43	20.50	.	19.48
SVENHEIM BJARTE	46.28	44.12	43.03	43.59	43.26	44.34	43.42	41.33
SVILAND JAN M.	25.26	26.02	24.37	25.01	.	25.25	24.34	24.58
SYLTA NOROLF	18.46	.	.	19.15	19.27	20.09	19.19	19.10
SYNNEVG EINAR	.	.	.	.	.	.	17.35	.
SYVERSEN SIGURD	45.06	44.14	44.05	42.32	42.28	42.28	43.04	.
TØNNESEN JAN L.	.	.	.	25.52	.	.	.	.
TAKLE EGIL	30.00	.	.	31.23	29.31	29.49	28.31	.
TAKLE TROND	43.26	20.21	.	20.02	19.53	20.27	19.56	19.25
TAKVAM ARILD	24.26	21.24	23.32	21.09	20.09	20.25	.	19.58
TANGERÅS ARVID	25.55	54.49	50.47	26.27	.	50.36	22.35	46.44
TANGERÅS INGE	51.36	51.04	.	22.56	.	.	.	.
TAULE JARLE	.	.	.	.	17.46	17.40	.	17.05
TAULE JOHN	17.49	38.15	17.34	17.09	35.49	17.11	17.06	.
TEIGEN JON	.	.	24.12	23.42	23.15	24.12	23.45	22.45
TENNEBEKK ERIK	26.41	25.44	.	25.38	25.53	.	.	.
TENNEBEKK LARS	30.03	30.22	.	30.34	28.58	31.09	.	34.55
TENNFIJORD BJØRN S.	17.57	.	.	19.24	17.47	18.05	19.33	17.20
TERUM OLAV	.	.	.	.	33.21	.	16.23	.
THOMASSEN ERIK	.	.	21.03	.	.	.	.	.
THOMASSEN PER T.	.	.	16.24	16.13	15.46	.	16.17	.
THOMASSEN REIDAR C.	18.45	19.19	.	.	.	.	.	.
THORBJØRNSEN IVAR	49.00	44.01	21.23	43.02	.	.	.	.
TIME KRISTIAN R.	18.32	18.42	17.57	18.29	.	.	.	50.18
TINDLUND CECILIE	.	.	23.25	.	.	.	.	.

NAVN	LØP	1	2	3	4	5	6	7	8
TINDLUND HANS	.	.	.	37.06	.	.	.	.	.
TJNNELAND HALVARD	.	.	.	.	.	.	.	22.46	.
TOFT BØRGE	21.59	.	.	.	20.27	21.08	22.31	21.58	.
TOFT CHRISTIAN	26.18	.	.	23.23	28.35	.	.	24.12	20.30
TOFT TORVALD	26.19	.	.	21.41	22.11	20.38	22.30	24.19	22.13
TOFTEBERG PETTER	42.07	43.01	.	42.38	43.22	.	43.12	.	43.10
TORESEN REIDAR	37.41	.	.	39.48	39.00	38.50	38.51	.	38.00
TORGersen JØRN	.	.	.	.	.	17.51	18.09	17.51	.
TORHEIM BJARTE	36.38	17.31	17.24	17.35	17.20	17.40	17.39	17.23	17.23
TORP OLAV	22.33	22.09	21.38	20.50	.	21.10	20.07	20.34	20.34
TORVIK JOSTEIN	20.39	20.34	20.34	20.24	.	.	.	.	.
TORVIK TORBJØRN	22.59	24.01	23.16	24.17	.	.	.	.	24.28
TORVUND BRITT	24.04	24.56	27.15	23.28	23.33	.	.	23.59	.
TOSKA MIKAL	.	46.45	44.41	46.12	45.45	45.10	44.19	21.02	21.02
TRÆTTEBERG GUDMUND	21.49	22.57	.	.	.	.	.	.	.
TRÆTTEBERG SIGNE	24.19	24.39	.	23.57	23.45	.	.	.	24.23
TRÆTTEBERG SVERRE	20.26	20.59	.	20.47	20.16	20.46	.	.	19.49
TRETTEBERG ØYVIND	.	46.54	45.08	.	.	.	.	51.25	.
TREVERKET PER ERIK	16.33	17.36	15.57	.	16.21	.	.	17.18	16.07
TROHAUG TORE	.	.	.	36.36	.	17.58	.	.	36.43
TRONSTAD ARILD	26.52	26.29	56.30	.	.	.	.	.	.
TROSVIK EGIL	46.44	46.56	45.44	45.28	45.13	47.04	46.26	43.30	43.30
TRUMI HENRIK	.	.	.	.	.	.	22.10	20.36	20.36
TRYGG HØLVOLD	.	20.52	.	21.33	.	.	21.04	20.49	20.49
TUESTAD TORE	.	.	19.57	.	.	.	.	.	.
TUFT BJØRN OVE	33.58	34.38	.	16.22	34.27	34.29	34.20	33.31	33.31
TUFTE CHRISTEN	24.46	25.33	.	24.51	24.19	24.56	24.05	23.29	23.29
TUFTELAND HANS O.	.	.	20.39	.	.	.	.	.	.
TVEDT ANNE BRITT	28.15	.	26.19	26.00	26.34	.	28.08	.	.
TVEDT ARNE	46.15	45.53	45.32	45.45	46.06	45.41	45.30	.	.
TVEDT EINAR (MORVIK)	.	20.23	19.56	19.13	40.20	19.22	.	.	.
TVEDT EINAR A.	21.20	45.49	42.40	.	45.29	46.19	.	.	.
TVEDT JON	15.50	15.35	.	.	.	.	.	.	.
TVEDT PETTER A.	31.29	.	.	.	.	.	.	.	.
TVEDT TORBJØRN	31.29	.	.	.	.	.	.	.	.
TVEIT ARILD	.	17.40	.	.	.	.	.	.	.
TVEIT RAGNAR	.	19.08	18.57	19.20	41.02	19.20	19.09	18.06	18.06
TVEIT ROAR	.	16.51	16.44	16.43	.	17.20	17.34	16.42	16.42
TVEITA ODDVAR	.	21.04	20.31	20.18	20.03	21.51	19.34	19.33	19.33
TVERRANGER ARILD	.	.	.	.	.	16.19	.	.	.
TYSSEBOTNEN RUNAR	19.19	18.30	18.10	18.17	17.56	19.06	.	.	.
TYSSEN INGER	24.59	24.35	.	.	22.47	.	24.31	.	.
TYSSEN LARS	23.12	.	.	.	23.09	.	.	.	.
TYSSEN RAGNHILD	.	26.01	.	.	.	.	.	.	.
TYSSEN RANVEIG	.	29.04	.	.	.	.	.	.	.
TYSVÆR TERJE	.	.	.	46.45	.	.	.	.	.
UNNELAND TROND	41.24	20.07	42.31	41.31	42.06	.	.	.	41.38
VÅGEN PER	.	.	.	.	23.10	.	.	.	.
VÅGENES TORE	25.29	.	.	.	.	.	.	.	.
VABØ MARIANNE	25.01	25.36	.	25.26	24.33	.	.	.	24.40
VALLE OLAV	.	.	24.09	.	24.57	.	.	.	.
VASSDAL ENDRE	.	.	.	.	.	.	.	.	36.38
VASSDAL OLAV	50.40	51.26	51.03	50.47	24.00	.	.	.	23.31
VASSDAL TROND O.	39.22	39.08	38.17	37.59	17.49	.	.	.	18.36
VATNE JANECKE	.	.	28.03	28.07	.	.	28.59	.	.
VELAND BJØRN	22.22	22.35	21.47	21.31	21.36	22.11	21.31	21.14	21.14
VELAND WENCHE	29.40	30.20	.	.	29.30	.	30.19	29.05	29.05
VESTBØ ASBJØRN	19.47	19.51	19.10	19.32	41.34	42.03	.	.	.
VESTBØSTAD SVERRE	49.12	18.27	.	18.34	16.49	17.56	16.44	16.46	16.46
VEVLE HELGE	20.50	21.30	.	20.44	20.19	20.46	19.43	19.05	19.05
VEVLE JAN	17.08	.	.	.	.	36.46	.	35.53	35.53
VIK ASBJØRN	.	.	.	.	.	15.54	.	.	.
VIK ATLE	20.51	20.28	20.25	20.17	.	20.15	20.40	.	.
VIK BJØRN	20.05	.	44.34	43.32	20.24	.	20.28	19.39	19.39
VIK OVE	20.55	.	21.04	20.54	20.20	21.43	21.35	46.12	46.12
VIK SIGURD KR.	23.13	23.28	21.55	22.23	21.40	21.47	20.01	20.09	20.09
VIK-MO ARNE T.	18.48	.	.	.	.	.	.	.	.
VIK-MO FRODE T.	24.31	25.39	.	.	25.33	.	.	24.49	24.49
VIK-MO HARALD	19.50	20.03	19.25	19.25	25.33	.	19.46	.	.
VIK-MO OVE T.	.	22.20	22.21	.	21.09	22.10	.	22.09	22.09
VIKANE PER	27.15	20.15	.	19.56	19.31	20.04	.	41.23	41.23
VIKEN BERIT	25.48	26.23	26.35	26.06	25.27	26.00	26.49	25.17	25.17
VILLÅNGER MAGNE	.	17.05	16.40	.	17.02	16.23	.	16.07	16.07
VILLÅNGER MORTEN	.	.	16.37	.	.	.	.	.	.
VILLÅNGER PÅL	.	.	.	.	.	16.59	.	.	.
VINDENES JOHANNES	51.44	25.54	.	24.37	.	26.05	25.20	.	.
VINDENES KNUT	.	21.00	.	19.49	19.22	18.39	18.22	42.56	42.56
VINNES BIRGIT	24.38	26.53	26.30	.	24.17	.	24.30	.	.
VOLL ARNE	31.41	22.13	20.41	20.42	.	20.47	20.58	.	.
VONEN BÅRD	.	.	.	20.48	19.38	19.43	19.54	19.10	19.10
WAHL TERJE S.	.	18.33	.	17.39	17.39	.	18.12	.	.
WALLE OLAV	.	28.23	.	.	.	.	.	.	.
WANGBERG AXEL	.	.	21.04	20.56	.	.	.	.	19.43
WANGE ARNE	24.59	25.55	.	.	24.49	25.29	.	23.50	23.50
WERGELAND HARALD	19.16	.	.	.	.	.	.	.	.
WIE RANDI	23.16	23.15	22.10	21.37	21.52	22.10	21.52	21.14	21.14
WIE ROALD	.	.	.	.	.	.	21.11	20.11	20.11
WIE SVEIN	.	.	17.55	.	.	.	.	18.39	18.39
WIİK ØYSTEIN	39.14	38.41	.	37.48	37.50	38.56	36.18	37.17	37.17
WIİK TROND	.	.	.	19.24	18.56	18.46	.	17.59	17.59

## LØP

NAVN	1	2	3	4	5	6	7	8
WIKLUND INGER-ANNE	.	.	.	45.32	.	.	.	.
WIKNE MAGNE	18.05	18.32	18.11	18.16	18.25	.	.	.
WILHELMSEN JONNY	18.54	41.07	39.52	40.02	39.28	20.01	39.33	.
WILSON ANNE LISE	28.24	.	.	.	.	.	.	.
WOLFF CLAUS	.	.	.	23.45	.	21.34	22.42	21.30
WOLFF FREDRIK	22.11	24.11	23.49	23.20	21.32	.	21.49	23.25
WRIGHT ANJA	27.41	27.12	25.19	25.16	.	.	24.55	.
WRIGHT EVV	26.20	26.48	25.20	26.32	26.06	.	.	.
WRIGHT FRANK	27.36	27.13	22.56	22.22	22.49	22.23	24.56	.
WRIGHT RENI	26.02	25.58	24.25	24.17	23.55	24.26	.	.



# Her finner du oss:

## Distriktskontorer:

Alta - Bossekoptorget .....	(084) 34 766	Mo i Rana - Sørlandsvn. 48A .....	(087) 51 588
Arendal - Kystveien 40 .....	(041) 16 700	Molde - Moldegård .....	(072) 52 488
Askim - Hovsveien 8 .....	(09) 88 11 95	Mosjøen -	
Bergen - Olav Kyrresgt. 7 .....	(05) 17 18 19	Peter Bechsgt. 11 .....	(087) 70 766
Bryne - Torget 5, Boks 396 ...	(04) 48 19 22	Moss - Dronn.gt. 23 .....	(09) 25 55 65
Egersund - Strandgt. 76 .....	(04) 49 07 75	Namsos - Østre Byområde ...	(077) 72 344
Elverum - Hamarv. 5 .....	(064) 10 566	Narvik - Kongensgt. 62 .....	(082) 44 030
Fagernes .....	(063) 60 700	Nordhordland - Isdalstø .....	(05) 35 10 00
Finnsnes - Boks 268 .....	(089) 40 719	Oslo - Fridtjof Nansensvei 19	(02) 63 50 50
Flekkefjord - Elveg. 20 .....	(043) 22 322	Porsgrunn - Storgt. 124B .....	(03) 55 41 50
Førde - Handelshuset .....	(057) 22 255	Ryfylke - Vågabakken 21 .....	(04) 44 88 00
Gjøvik - Storgt. 11 .....	(061) 77 700	Sandefjord - Dronn.gt. 5/7 ...	(034) 64 345
Grimstad - Storgt. 28 .....	(041) 42 233	Sandnes - Vågen 33 .....	(04) 66 20 91
Hallingdal - Gol .....	(067) 74 903	Ski - Torgveien 1 .....	(02) 87 20 65
Hammerfest - Strandgt. 16 ...	(084) 11 555	Skien - Holbergst. 7 .....	(03) 52 82 00
Harstad - Strandgt. 4 .....	(082) 66 988	Sogndal i Sogn .....	(056) 71 544
Haugesund - Haraldsgt. 125 ...	(04) 72 77 11	Sortland - Vesterålsgt. 62 ....	(088) 22 811
Hønefoss - Kongensgt. 13 ....	(067) 23 066	Stavanger - Klubbgt. 9 .....	(04) 53 20 00
Jessheim - Fakkelsenteret ....	(06) 97 08 10	Steinkjer - Kongensgt. 37 ....	(077) 66 677
Kongsberg - 17. Maigt. 2 .....	(03) 73 28 14	Stord - Boks 230 .....	(054) 11 911
Kongsvinger - Storgt. 1 .....	(066) 18 555	Stranda .....	(071) 60 555
Kristiansund - Storgt. 9 .....	(073) 71 522	Stryn .....	(057) 71 877
Larvik - Jegersborggt. 3 .....	(034) 85 011	Ulsteinvik .....	(070) 10 085
Leknes i Lofoten .....	(088) 81 077	Volda - Hamnegt. 31 .....	(070) 77 214
Lillehammer - Storgt. 46 .....	(062) 53 556	Voss - Vangsgt. 54 .....	(05) 51 25 35
Lillestrøm - Storgt. 25B .....	(06) 81 85 01		

## Større kontorer:

Bergen - Nygårdsgaten 114, 5008 Bergen .....	(05) 17 10 00
Bodø - Sjøgaten 33-35, 8000 Bodø .....	(081) 27 720
Drammen - Nedre Storgt. 15-17, 3015 Drammen .....	(03) 83 16 80
Fredrikstad - Storgt. 15, 1600 Fredrikstad .....	(09) 31 65 28
Hamar - Torggt. 83, 2300 Hamar .....	(065) 30 300
Kristiansand S. - Ø. Strandgt. 31, 4610 Kristiansand S.	(042) 23 230
Oslo/Akershus	
Fridtjof Nansensvei 19, 0369 Oslo 3 .....	(02) 63 50 50
Stavanger Vesta Forsikring A/S	
Adm./salgsledelse, Haakon VII'sgt. 8,	
4005 Stavanger .....	(04) 53 20 00
Skadeseksjonen, Klubbgt. 9, 4013 Stavanger .....	(04) 53 20 00
Telemark/Vestfold	
Tønsberg - Stensarmen 4, 3100 Tønsberg .....	(033) 15 045
Tromsø - Skippergt. 35-39, 9000 Tromsø .....	(083) 87 580
Trondheim - O. Tryggvasonsgt. 26, 7011 Trondheim ....	(07) 52 00 00
Ålesund - Keiser Wilhelmsgt. 25, 6003 Ålesund .....	(071) 25 785

## Hovedkontor:

Bergen - Folke Bernadottesv. 50, 5020 Bergen .....	(05) 17 10 00
---	---------------

43

